



Jarang Subdistrict Administrative Organization

แผนอัตรากำลัง ๓ ปี
ประจำปีงบประมาณ พ.ศ.๒๕๖๗ - ๒๕๖๙
(ฉบับปรับปรุง ครั้งที่ ๒ พ.ศ. ๒๕๖๘)



องค์การบริหารส่วนตำบลจะรัง

อำเภอยะหริ่ง จังหวัดปัตตานี



ประกาศองค์การบริหารส่วนตำบลจะรัง
เรื่อง แผนอัตรากำลัง ๓ ปี ประจำปีงบประมาณ พ.ศ. ๒๕๖๗ - ๒๕๖๙
(ฉบับปรับปรุง ครั้งที่ ๒ พ.ศ. ๒๕๖๘)

ประกาศคณะกรรมการพนักงานส่วนตำบลจังหวัดปัตตานี เรื่อง หลักเกณฑ์และเงื่อนไข เกี่ยวกับการบริหารงานบุคคลขององค์การบริหารส่วนตำบล ลงวันที่ ๒๔ ตุลาคม ๒๕๕๕ และที่แก้ไขเพิ่มเติมจนถึงปัจจุบัน กำหนดให้องค์การบริหารส่วนตำบล จัดทำแผนอัตรากำลัง ๓ ปี เพื่อเป็นกรอบกำหนด อัตรากำลังของพนักงานส่วนตำบล และพนักงานจ้าง ให้เหมาะสมและสอดคล้องกับปริมาณงานและ ภารกิจขององค์การบริหารส่วนตำบลแต่ละแห่ง ประกอบกับเพื่อเป็นการกำหนดทิศทางเป้าหมายและอัตรากำลังพนักงานส่วนตำบล ในห้วงระยะเวลา ๓ ปี ประจำปีงบประมาณ พ.ศ. ๒๕๖๗ - ๒๕๖๙ ขององค์การบริหาร ส่วนตำบล ด้วย

เพื่อให้การบริหารงานบุคคลขององค์การบริหารส่วนตำบล เป็นไปด้วยความเรียบร้อย และ องค์การบริหารส่วนตำบลจะรัง มีแผนอัตรากำลังที่ครอบคลุมภารกิจอำนาจหน้าที่ อาศัยอำนาจตามความนัย มาตรา ๑๕ และ ๒๕ วรรคท้าย แห่งพระราชบัญญัติระเบียบบริหารงานบุคคลส่วนท้องถิ่น พ.ศ. ๒๕๔๒ และมติคณะกรรมการพนักงานส่วนตำบลจังหวัดปัตตานี ในการประชุมครั้งที่ ๙/๒๕๖๘ เมื่อวันที่ ๒๓ กันยายน ๒๕๖๘ จึงประกาศใช้แผนอัตรากำลัง ๓ ปี ขององค์การบริหารส่วนตำบลจะรัง ดังนี้

๑. ประกาศฉบับนี้เรียกว่า ประกาศองค์การบริหารส่วนตำบลจะรัง เรื่อง แผนอัตรากำลัง ๓ ปี ประจำปีงบประมาณ ๒๕๖๗ - ๒๕๖๙ (ฉบับปรับปรุง ครั้งที่ ๒ พ.ศ. ๒๕๖๘)
๒. ประกาศฉบับนี้มีผลบังคับใช้ตั้งแต่วันถัดจากวันที่องค์การบริหารส่วนตำบลจะรัง ประกาศใช้แผนอัตรากำลัง ๓ ปี ประจำปีงบประมาณ พ.ศ. ๒๕๖๗ - ๒๕๖๙ (ฉบับปรับปรุงครั้งที่ ๒ พ.ศ. ๒๕๖๘) เป็นต้นไป

จึงประกาศให้ทราบโดยทั่วกัน

ประกาศ ณ วันที่ ๑๔ ตุลาคม พ.ศ. ๒๕๖๘

(นายมะหะซัน สาละ)
นายกองค์การบริหารส่วนตำบลจะรัง

๘. โครงสร้างการกำหนดส่วนราชการ อบต.จะรัง (ปีงบประมาณ ๒๕๖๗ -๒๕๖๙)

๘.๑ การกำหนดโครงสร้างส่วนราชการ

องค์การบริหารส่วนตำบลจะรัง ได้กำหนดภารกิจหลักและภารกิจรองที่จะดำเนินการดังกล่าว โดยกำหนดตำแหน่งของพนักงานส่วนตำบลให้ตรงกับภารกิจ และในระยะแรกการกำหนดโครงสร้างส่วนราชการที่จะรองรับการดำเนินการตามภารกิจนั้น อาจกำหนดเป็นภารกิจอยู่ในรูปของงาน และในระยะต่อไป เมื่อมีการดำเนินการตามภารกิจนั้น และองค์การบริหารส่วนตำบลพิจารณาเห็นว่าภารกิจนั้นมีปริมาณงานมากพอที่จะพิจารณาตั้งเป็นส่วนต่อไป โดยเริ่มแรกกำหนดโครงสร้างไว้ ดังนี้

| โครงสร้างตามแผนอัตรากำลังปัจจุบัน | โครงสร้างตามแผนอัตรากำลังใหม่ | หมายเหตุ |
|---|---|-----------|
| ๑. สำนักปลัดองค์การบริหารส่วนตำบล ๑.๑ งานบริหารงานทั่วไป ๑.๒ งานการเจ้าหน้าที่ ๑.๓ งานวิเคราะห์นโยบายและแผน ๑.๔ งานสวัสดิการสังคม ๑.๕ งานนิติการ ๑.๖ งานป้องกันและบรรเทาสาธารณภัย ๑.๗ งานบริหารงานสาธารณสุข | ๑. สำนักปลัดองค์การบริหารส่วนตำบล ๑.๑ งานบริหารงานทั่วไป ๑.๒ งานการเจ้าหน้าที่ ๑.๓ งานวิเคราะห์นโยบายและแผน ๑.๔ งานสวัสดิการสังคม ๑.๕ งานนิติการ ๑.๖ งานป้องกันและบรรเทาสาธารณภัย ๑.๗ งานบริหารงานสาธารณสุข | |
| ๒. กองคลัง ๒.๑ งานการเงินและบัญชี ๒.๒ งานพัสดุและทรัพย์สิน ๒.๓ งานพัฒนารายได้ | ๒. กองคลัง ๒.๑ งานการเงินและบัญชี ๒.๒ งานพัสดุและทรัพย์สิน ๒.๓ งานพัฒนารายได้ | |
| ๓. กองช่าง ๓.๑ งานวิศวกรรมโยธา ๓.๒ งานก่อสร้างและซ่อมบำรุง ๓.๓ งานสำรวจและออกแบบ ๓.๔ งานสาธารณูปโภค | ๓. กองช่าง ๓.๑ งานบริหารงานทั่วไป ๓.๒ งานวิศวกรรมโยธา ๓.๓ งานก่อสร้างและซ่อมบำรุง ๓.๔ งานสำรวจและออกแบบ ๓.๕ งานสาธารณูปโภค | กำหนดใหม่ |
| ๔. กองการศึกษา ศาสนาและวัฒนธรรม ๔.๑ งานบริหารการศึกษา ๔.๒ งานส่งเสริมการศึกษา ศาสนาและวัฒนธรรม ๔.๓ งานศูนย์พัฒนาเด็กเล็ก | ๔. กองการศึกษา ศาสนาและวัฒนธรรม ๔.๑ งานบริหารการศึกษา ๔.๒ งานส่งเสริมการศึกษา ศาสนาและวัฒนธรรม ๔.๓ งานศูนย์พัฒนาเด็กเล็ก | |
| ๕. หน่วยตรวจสอบภายใน ๕.๑ งานตรวจสอบภายใน | ๕. หน่วยตรวจสอบภายใน ๕.๑ งานตรวจสอบภายใน | |



องค์การบริหารส่วนตำบลจะรัง ได้วิเคราะห์การกำหนดตำแหน่งจากภารกิจที่จะดำเนินการในแต่ละส่วนราชการในอนาคต ๓ ปี ซึ่งเป็นตัวสะท้อนให้เห็นว่าปริมาณงานในแต่ละส่วนราชการมีเท่าใด เพื่อนำมาวิเคราะห์ว่าจะใช้ตำแหน่งใด จำนวนเท่าใด ในส่วนราชการใด ในระยะเวลา ๓ ปีข้างหน้า จึงจะเหมาะสมกับภารกิจและปริมาณงาน และเพื่อให้คุ้มค่าต่อการใช้จ่ายงบประมาณ ขององค์การบริหารส่วนท้องถิ่น และเพื่อให้การบริหารงานขององค์กรปกครองส่วนท้องถิ่นเป็นไปอย่างมีประสิทธิภาพ โดยนำผลการวิเคราะห์ตำแหน่งมากรอกข้อมูลในกรอบอัตรากำลัง ๓ ปี

| ส่วนราชการ | งาน | จำนวนพนักงาน (อัตราที่มี) | | | |
|-------------------|-------------------------------|---------------------------|------------|----------------------|-------------------|
| | | พนักงานส่วนตำบล | พนักงานครู | พนักงานจ้างตามภารกิจ | พนักงานจ้างทั่วไป |
| อบต.จะรัง | ปลัด อบต. | ๑ | | | |
| | รองปลัด อบต. | ๑ | | | |
| สำนักปลัด | หัวหน้าสำนักปลัด | ๑ | | | |
| | นักทรัพยากรบุคคล | ๑ | | | |
| | นักวิเคราะห์นโยบายและแผน | ๑ | | | |
| | นักวิชาการสาธารณสุข | ๑ | | | |
| | นักพัฒนาชุมชน | ๑ | | | |
| | เจ้าพนักงานธุรการ | ๑ | | | |
| | พนักงานขับรถยนต์(ทักษะ) | | | ๑ | |
| | คนงาน | | | | ๑ |
| กองคลัง | ผู้อำนวยการกองคลัง | ๑ | | | |
| | นักวิชาการเงินและบัญชี | ๑ | | | |
| | เจ้าพนักงานพัสดุ | ว่าง | | | |
| | เจ้าพนักงานจัดเก็บรายได้ | ๑ | | | |
| กองช่าง | ผู้อำนวยการกองช่าง | ๑ | | | |
| | วิศวกรโยธา | ว่าง | | | |
| | นายช่างโยธา | ว่าง | | | |
| | นายช่างไฟฟ้า | ว่าง | | | |
| | ผู้ช่วยนายช่างโยธา | ๑ | | | |
| กองการศึกษาฯ | ผู้อำนวยการกองการศึกษา | ว่าง | | | |
| | นักวิชาการศึกษา | ว่าง | | | |
| | เจ้าพนักงานธุรการ | ๑ | | | |
| | เจ้าพนักงานการเงินและบัญชี | ว่าง | | | |
| | ผู้อำนวยการศูนย์พัฒนาเด็กเล็ก | | ว่าง | | |
| | ครู | | ๕ | | |
| | ผู้ดูแลเด็ก(ทักษะ) | | | ๑ | |
| | ผู้ดูแลเด็ก(ทั่วไป) | | | | ๑ |
| หน่วยตรวจสอบภายใน | นักวิชาการตรวจสอบภายใน | ว่าง | | | |



๘.๒ การวิเคราะห์การกำหนดตำแหน่ง

จากตารางข้างต้น จะเห็นว่า ตำแหน่งที่ใช้ในการกำหนดและจัดทำแผนอัตรากำลังของ องค์การบริหารส่วนตำบลจะรั้ง ที่มีในปัจจุบัน ใช้ภารกิจงานที่มีเป็นตัวกำหนดเป็นเกณฑ์ ดังนั้นในระยะเวลา ๓ ปี ตั้งแต่ปีงบประมาณ ๒๕๖๗ - ๒๕๖๙ องค์การบริหารส่วนตำบลจะรั้ง จำกำหนดกรอบอัตรากำลัง เพื่อใช้ในการปฏิบัติงาน ในภารกิจให้บรรลุตามวัตถุประสงค์ และสัมฤทธิ์ผลตามเป้าหมายที่วางไว้ ดังนี้

กรอบอัตรากำลัง ๓ ปี รอบปีงบประมาณ พ.ศ. ๒๕๖๗ - ๒๕๖๙ (ฉบับปรับปรุง ครั้งที่ ๒ พ.ศ. ๒๕๖๘)

| ส่วนราชการ | กรอบอัตรากำลังเดิม | กรอบอัตรากำลังที่คาดว่าจะได้ใช้ในช่วงระยะเวลา ๓ ปีข้างหน้า | | | เพิ่ม/ลด | | | หมายเหตุ |
|---|--------------------|--|-----------|-----------|----------|----------|----------|--------------------|
| | | ๒๕๖๗ | ๒๕๖๘ | ๒๕๖๙ | ๒๕๖๗ | ๒๕๖๘ | ๒๕๖๙ | |
| ปลัดองค์การบริหารส่วนตำบล (นักบริหารงานท้องถิ่น ระดับกลาง) | ๑ | ๑ | ๑ | ๑ | - | - | - | |
| รองปลัดองค์การบริหารส่วนตำบล (นักบริหารงานท้องถิ่น ระดับต้น) | ๑ | ๑ | ๑ | ๑ | - | - | - | |
| สำนักปลัด (๐๑) | | | | | | | | |
| หัวหน้าสำนักปลัด (นักบริหารงานทั่วไป ระดับต้น) | ๑ | ๑ | ๑ | ๑ | - | - | - | |
| นักทรัพยากรบุคคล ปฏิบัติการ/ชำนาญการ | ๑ | ๑ | ๑ | ๑ | - | - | - | |
| นักวิเคราะห์นโยบายและแผน ปฏิบัติการ/ชำนาญการ | ๑ | ๑ | ๑ | ๑ | - | - | - | |
| นักวิชาการสาธารณสุข ปฏิบัติการ/ชำนาญการ | ๑ | ๑ | ๑ | ๑ | - | - | - | |
| นักพัฒนาชุมชน ปฏิบัติการ/ชำนาญการ | ๑ | ๑ | ๑ | ๑ | - | - | - | |
| เจ้าพนักงานธุรการ ปฏิบัติงาน/ชำนาญงาน | ๑ | ๑ | ๑ | ๑ | - | - | - | |
| พนักงานจ้างตามภารกิจ | | | | | | | | |
| พนักงานขับรถยนต์(ทักษะ) | ๑ | ๑ | ๑ | ๑ | - | - | - | |
| พนักงานจ้างทั่วไป | | | | | | | | |
| คนงาน | ๑ | ๑ | ๑ | ๑ | - | - | - | |
| รวมสำนักปลัด | ๑๐ | ๑๐ | ๑๐ | ๑๐ | - | - | - | |
| กองคลัง (๐๔) | | | | | | | | |
| ผู้อำนวยการกองคลัง (นักบริหารงานคลัง ระดับต้น) | ๑ | ๑ | ๑ | ๑ | - | - | - | |
| นักวิชาการเงินและบัญชี ปฏิบัติการ/ชำนาญการ | ๑ | ๑ | ๑ | ๑ | - | - | - | |
| เจ้าพนักงานพัสดุ ปฏิบัติงาน/ชำนาญงาน | ๑ | ๑ | ๑ | ๑ | - | - | - | ขอใช้ บัญชีกสส. |
| เจ้าพนักงานจัดเก็บรายได้ ปฏิบัติงาน/ชำนาญงาน | ๑ | ๑ | ๑ | ๑ | - | - | - | |
| รวมกองคลัง | ๔ | ๔ | ๔ | ๔ | - | - | - | |
| กองช่าง (๐๕) | | | | | | | | |
| ผู้อำนวยการกองช่าง (นักบริหารงานการช่าง ระดับต้น) | ๑ | ๑ | ๑ | ๑ | - | - | - | |
| วิศวกรโยธา ปฏิบัติการ/ชำนาญการ | ๑ | ๑ | ๑ | ๑ | - | - | - | รับโอน |



| ส่วนราชการ | กรอบ อัตรากำลัง เดิม | กรอบอัตรากำลังที่คาดว่าจะ ได้ใช้ใน ช่วงระยะเวลา ๓ ปี ข้างหน้า | | | เพิ่ม/ลด | | | หมายเหตุ |
|---|----------------------------|---|-----------|-----------|----------|----------|-----------|-----------------|
| | | ๒๕๖๗ | ๒๕๖๘ | ๒๕๖๙ | ๒๕๖๗ | ๒๕๖๘ | ๒๕๖๙ | |
| นายช่างโยธา ปฏิบัติงาน/ชำนาญงาน | ๑ | ๑ | ๑ | ๑ | - | - | - | รับโอน |
| นายช่างไฟฟ้า ปฏิบัติงาน/ชำนาญงาน | ๑ | ๑ | ๑ | ๑ | - | - | - | รับโอน |
| เจ้าพนักงานธุรการ | - | - | - | ๑ | - | - | +๑ | กำหนด เพิ่ม |
| พนักงานจ้างตามภารกิจ | | | | | | | | |
| ผู้ช่วยนายช่างโยธา | ๑ | ๑ | ๑ | ๑ | - | - | - | |
| รวมกองช่าง | ๕ | ๕ | ๕ | ๖ | - | - | - | |
| กองการศึกษา ศาสนาและวัฒนธรรม (๐๘) | | | | | | | | |
| ผู้อำนวยการกองการศึกษา ศาสนา และวัฒนธรรม (นักบริหารงานการศึกษา ระดับต้น) | ๑ | ๑ | ๑ | ๑ | - | - | - | |
| นักวิชาการศึกษา ปฏิบัติการ/ชำนาญการ | ๑ | ๑ | ๑ | ๑ | - | - | - | |
| เจ้าพนักงานธุรการ ปฏิบัติงาน/ชำนาญงาน | ๑ | ๑ | ๑ | ๑ | - | - | - | |
| เจ้าพนักงานการเงินและบัญชี ปฏิบัติงาน/ชำนาญงาน | ๑ | ๑ | ๑ | ๑ | - | - | - | รับโอน |
| พนักงานครูองค์การบริหารส่วนตำบล | | | | | | | | |
| ผู้อำนวยการศูนย์พัฒนาเด็กเล็ก | ๑ | ๑ | ๑ | ๑ | - | - | - | รอการ จัดสรร |
| ครู | ๕ | ๕ | ๕ | ๕ | - | - | - | |
| พนักงานจ้างตามภารกิจ | | | | | | | | |
| ผู้ดูแลเด็ก(ทักษะ) | ๑ | ๑ | ๑ | ๑ | - | - | - | |
| พนักงานจ้างทั่วไป | | | | | | | | |
| ผู้ดูแลเด็ก(ทั่วไป) | ๑ | ๑ | ๑ | ๑ | - | - | - | |
| รวมกองการศึกษา ศาสนาและวัฒนธรรม | ๑๒ | ๑๒ | ๑๒ | ๑๒ | - | - | - | |
| หน่วยตรวจสอบภายใน (๑๒) | | | | | | | | |
| นักวิชาการตรวจสอบภายใน ปฏิบัติการ/ชำนาญการ | ๑ | ๑ | ๑ | ๑ | - | - | - | รับโอน |
| รวมหน่วยตรวจสอบภายใน | ๑ | ๑ | ๑ | ๑ | - | - | - | |
| รวมทั้งสิ้น | ๓๒ | ๓๒ | ๓๒ | ๓๓ | - | - | +๑ | |



๙. ภาระค่าใช้จ่ายเกี่ยวกับเงินเดือนและประโยชน์ตอบแทนอื่น

| ที่ | ชื่อสายงาน | ระดับตำแหน่ง | จำนวนทั้งหมด | จำนวนที่มีอยู่ปัจจุบัน | | | อัตราตำแหน่งที่คาดว่าจะต้องใช้ในช่วงระยะ ๓ ปีข้างหน้า | | | อัตรากำลังคนเพิ่ม/ลด | | | ภาระค่าใช้จ่ายที่เพิ่มขึ้น (๓) | | | ค่าใช้จ่ายรวม (๔) | | | หมายเหตุ |
|--|--|--------------|--------------|------------------------|--------------|---------------------|---|------|------|----------------------|------|------|--------------------------------|--------|--------|-------------------|---------|---------|----------|
| | | | | จำนวน(คน) | เงินเดือน(๑) | เงินประจำตำแหน่ง(๒) | ๒๕๖๗ | ๒๕๖๘ | ๒๕๖๙ | ๒๕๖๗ | ๒๕๖๘ | ๒๕๖๙ | ๒๕๖๗ | ๒๕๖๘ | ๒๕๖๙ | ๒๕๖๗ | ๒๕๖๘ | ๒๕๖๙ | |
| ๑ | ปลัดองค์การบริหารส่วนตำบล (นักบริหารงานท้องถิ่น) | กลาง | ๑ | ๑ | ๕๖๘,๕๖๐ | ๑๖๘,๐๐๐ | ๑ | ๑ | ๑ | - | - | - | ๑๙,๕๖๐ | ๑๙,๙๒๐ | ๒๐,๔๐๐ | ๗๕๖,๑๒๐ | ๗๗๖,๐๔๐ | ๗๙๖,๔๔๐ | ๔๗,๓๘๐ |
| ๒ | รองปลัดองค์การบริหารส่วนตำบล(นักบริหารงานท้องถิ่น) | ต้น | ๑ | ๑ | ๔๖๘,๙๖๐ | ๔๒,๐๐๐ | ๑ | ๑ | ๑ | - | - | - | ๑๔,๑๖๐ | ๑๕,๔๘๐ | ๑๖,๐๘๐ | ๕๒๕,๑๒๐ | ๕๔๐,๖๐๐ | ๕๕๖,๖๘๐ | ๓๙,๐๘๐ |
| สำนักปลัดองค์การบริหารส่วนตำบล (๑๑) | | | | | | | | | | | | | | | | | | | |
| ๓ | หัวหน้าสำนักปลัด (นักบริหารงานทั่วไป) | ต้น | ๑ | ๑ | ๔๕๕,๕๒๐ | ๔๒,๐๐๐ | ๑ | ๑ | ๑ | - | - | - | ๑๓,๔๔๐ | ๑๔,๑๖๐ | ๑๕,๔๘๐ | ๕๑๐,๙๖๐ | ๕๒๕,๑๒๐ | ๕๔๐,๖๐๐ | ๓๗,๙๖๐ |
| ๔ | นักทรัพยากรบุคคล | ปก./ชก. | ๑ | ๑ | ๔๔๒,๓๒๐ | ๐ | ๑ | ๑ | ๑ | - | - | - | ๑๓,๒๐๐ | ๑๓,๔๔๐ | ๑๔,๑๖๐ | ๔๕๕,๕๒๐ | ๔๖๘,๙๖๐ | ๔๘๓,๑๒๐ | ๓๖,๘๖๐ |
| ๕ | นักวิเคราะห์นโยบายและแผน | ปก./ชก. | ๑ | ๑ | ๑๘๐,๗๒๐ | ๐ | ๑ | ๑ | ๑ | - | - | - | ๙,๓๖๐ | ๙,๑๒๐ | ๘,๒๘๐ | ๑๙๐,๐๘๐ | ๑๙๙,๒๐๐ | ๒๐๗,๘๘๐ | ๑๕,๐๖๐ |
| ๖ | นักวิชาการสาธารณสุข | ปก./ชก. | ๑ | ๑ | ๑๙๙,๖๔๐ | ๐ | ๑ | ๑ | ๑ | - | - | - | ๘,๖๔๐ | ๗,๕๖๐ | ๗,๕๖๐ | ๒๐๓,๒๘๐ | ๒๑๐,๘๔๐ | ๒๑๘,๔๐๐ | ๑๖,๒๒๐ |
| ๗ | นักพัฒนาชุมชน | ปก./ชก. | ๑ | ๑ | ๔๒๗,๒๔๐ | ๐ | ๑ | ๑ | ๑ | - | - | - | ๑๓,๐๘๐ | ๑๓,๒๐๐ | ๑๓,๔๔๐ | ๔๔๒,๓๒๐ | ๔๕๕,๕๒๐ | ๔๖๘,๙๖๐ | ๓๕,๗๗๐ |
| ๘ | เจ้าพนักงานธุรการ | ปง./ชง. | ๑ | ๑ | ๑๙๘,๘๔๐ | ๐ | ๑ | ๑ | ๑ | - | - | - | ๘,๘๘๐ | ๙,๐๐๐ | ๙,๐๐๐ | ๒๐๗,๗๒๐ | ๒๑๖,๗๒๐ | ๒๒๕,๗๒๐ | ๑๖,๕๗๐ |
| พนักงานจ้างตามภารกิจ | | | | | | | | | | | | | | | | | | | |
| ๙ | พนักงานขับรถยนต์(แท็กซี่) | | ๑ | ๑ | ๑๑๒,๘๐๐ | ๐ | ๑ | ๑ | ๑ | - | - | - | ๔,๕๖๐ | ๔,๘๐๐ | ๔,๙๒๐ | ๑๑๗,๓๖๐ | ๑๒๒,๑๖๐ | ๑๒๗,๐๘๐ | ๙,๔๐๐ |
| พนักงานจ้างทั่วไป | | | | | | | | | | | | | | | | | | | |
| ๑๐ | คินงาน | | ๑ | - | ๑๐๘,๐๐๐ | ๐ | ๑ | ๑ | ๑ | - | - | - | ๐ | ๐ | ๐ | ๑๐๘,๐๐๐ | ๑๐๘,๐๐๐ | ๑๐๘,๐๐๐ | ว่าง |
| รวม | | | | | | | | | | | | | | | | | | | |
| กองคลัง (๑๔) | | | | | | | | | | | | | | | | | | | |
| ๑๑ | ผู้อำนวยการกองคลัง (นักบริหารงานการคลัง) | ต้น | ๑ | ๑ | ๔๖๘,๙๖๐ | ๔๒,๐๐๐ | ๑ | ๑ | ๑ | - | - | - | ๑๔,๑๖๐ | ๑๕,๔๘๐ | ๑๖,๐๘๐ | ๕๒๕,๑๒๐ | ๕๔๐,๖๐๐ | ๕๕๖,๖๘๐ | ๓๙,๐๘๐ |
| ๑๒ | นักวิชาการเงินและบัญชี | ปก./ชก. | ๑ | ๑ | ๔๐๒,๗๒๐ | ๐ | ๑ | ๑ | ๑ | - | - | - | ๑๓,๔๔๐ | ๑๓,๐๘๐ | ๑๓,๐๘๐ | ๔๑๖,๑๖๐ | ๔๒๙,๒๔๐ | ๔๔๒,๓๒๐ | ๓๓,๕๖๐ |
| ๑๓ | เจ้าพนักงานพัสดุ | ปง./ชง. | ๑ | - | ๒๙๗,๙๐๐ | ๐ | ๑ | ๑ | ๑ | - | - | - | ๙,๗๒๐ | ๙,๗๒๐ | ๙,๗๒๐ | ๓๐๗,๖๒๐ | ๓๑๗,๓๔๐ | ๓๒๗,๐๖๐ | ว่าง |
| ๑๔ | เจ้าพนักงานจัดเก็บรายได้ | ปง./ชง. | ๑ | ๑ | ๑๖๘,๘๔๐ | ๐ | ๑ | ๑ | ๑ | - | - | - | ๗,๓๒๐ | ๙,๐๐๐ | ๙,๑๒๐ | ๑๗๖,๑๖๐ | ๑๘๕,๑๖๐ | ๑๙๔,๒๘๐ | ๑๔,๐๗๐ |
| รวม | | | | | | | | | | | | | | | | | | | |



| ที่ | ชื่อสายงาน | ระดับตำแหน่ง | จำนวนทั้งหมด | จำนวนที่มีอยู่ปัจจุบัน | | | อัตราตำแหน่งที่คาดว่าจะต้องใช้ในช่วงระยะ ๓ ปีข้างหน้า | | | อัตรากำลังคนเพิ่ม/ลด | | | ภาวะค่าใช้จ่ายที่เพิ่มขึ้น (๓) | | | ค่าใช้จ่ายรวม (๔) | | | หมายเหตุ |
|---|--|--------------|--------------|------------------------|----------------|----------------------|---|------|------|----------------------|------|----------------|--------------------------------|---------------|------------------|-------------------|------------------|-------------|----------|
| | | | | จำนวน (คน) | เงินเดือน (๑) | เงินประจำตำแหน่ง (๒) | ๒๕๖๗ | ๒๕๖๘ | ๒๕๖๙ | ๒๕๖๗ | ๒๕๖๘ | ๒๕๖๙ | ๒๕๖๗ | ๒๕๖๘ | ๒๕๖๙ | ๒๕๖๗ | ๒๕๖๘ | ๒๕๖๙ | |
| | | | | | | | | | | | | | | | | | | | |
| กองช่าง (๑๕) | | | | | | | | | | | | | | | | | | | |
| ๑๕ | ผู้อำนวยการกองช่าง (นักบริหารงานช่าง) | ต้น | ๑ | ๔๔๐,๘๐๐ | ๔๒,๐๐๐ | ๑ | ๑ | ๑ | - | - | - | ๑๕,๗๒๐ | ๑๖,๔๔๐ | ๑๖,๙๒๐ | ๕๔๘,๕๒๐ | ๕๖๔,๔๖๐ | ๕๘๑,๘๘๐ | ๔๐,๙๐๐ | |
| ๑๖ | วิศวกรโยธา | ปก./ชก. | ๑ | - | ๐ | ๑ | ๑ | ๑ | - | - | - | ๓๕๕,๓๒๐ | ๑๒,๐๐๐ | ๑๒,๐๐๐ | ๓๕๕,๓๒๐ | ๓๖๗,๓๒๐ | ๓๗๙,๓๒๐ | ว่าง | |
| ๑๗ | นายช่างโยธา | ปง./ชง. | ๑ | - | ๒๙๗,๙๐๐ | ๐ | ๑ | ๑ | - | - | - | ๙,๗๒๐ | ๙,๗๒๐ | ๙,๗๒๐ | ๓๐๗,๖๒๐ | ๓๑๙,๓๔๐ | ๓๒๗,๐๖๐ | ว่าง | |
| ๑๘ | นายช่างไฟฟ้า | ปง./ชง. | ๑ | - | ๐ | ๐ | ๑ | ๑ | - | - | - | ๒๙๗,๙๐๐ | ๙,๗๒๐ | ๙,๗๒๐ | ๒๙๗,๙๐๐ | ๓๐๗,๖๒๐ | ๓๑๗,๓๔๐ | ว่าง | |
| ๑๙ | เจ้าพนักงานธุรการ | ปง./ชง. | ๑ | - | ๐ | ๐ | - | - | ๑ | - | +๑ | ๐ | ๐ | ๒๙๗,๙๐๐ | ๐ | ๐ | ๒๙๗,๙๐๐ | กักตุน | |
| พนักงานจ้างตามภารกิจ | | | | | | | | | | | | | | | | | | | |
| ๒๐ | ผู้ช่วยนายช่างโยธา | | ๑ | ๑ | ๐ | ๑ | ๑ | ๑ | - | - | - | ๑๓๘,๐๐๐ | ๕,๕๒๐ | ๕,๗๖๐ | ๑๓๘,๐๐๐ | ๑๔๓,๕๒๐ | ๑๔๙,๒๘๐ | | |
| รวม | | | | | ๗๘๘,๗๐๐ | ๔๒,๐๐๐ | | | | | | ๘๑๖,๖๖๐ | ๕๓,๔๐๐ | ๕๓,๖๘๐ | ๑,๖๔๗,๓๖๐ | ๑,๗๐๐,๗๖๐ | ๑,๗๖๒,๑๖๐ | | |
| กองการศึกษา ศาสนา และวัฒนธรรม (๑๘) | | | | | | | | | | | | | | | | | | | |
| ๒๑ | ผู้อำนวยการกองการศึกษาฯ (นักบริหารงานการศึกษา) | ต้น | ๑ | - | ๓๙๓,๖๐๐ | ๔๒,๐๐๐ | ๑ | ๑ | ๑ | - | - | ๑๓,๖๒๐ | ๑๓,๖๒๐ | ๑๓,๖๒๐ | ๔๔๙,๒๒๐ | ๔๖๒,๘๔๐ | ๔๗๖,๔๖๐ | ว่าง | |
| ๒๒ | นักวิชาการศึกษา | ปก./ชก. | ๑ | - | ๓๕๕,๓๒๐ | ๐ | ๑ | ๑ | - | - | - | ๑๒,๐๐๐ | ๑๒,๐๐๐ | ๑๒,๐๐๐ | ๓๖๗,๓๒๐ | ๓๗๙,๓๒๐ | ๓๘๗,๓๒๐ | ว่าง | |
| ๒๓ | เจ้าพนักงานธุรการ | ปง./ชง. | ๑ | ๑ | ๐ | ๐ | ๑ | ๑ | - | - | - | ๒๙๗,๙๐๐ | ๙,๗๒๐ | ๙,๗๒๐ | ๒๙๗,๙๐๐ | ๓๐๗,๖๒๐ | ๓๑๗,๓๔๐ | | |
| ๒๔ | เจ้าพนักงานการเงินและบัญชี | ปง./ชง. | ๑ | - | ๐ | ๐ | ๑ | ๑ | - | - | - | ๒๙๗,๙๐๐ | ๙,๗๒๐ | ๙,๗๒๐ | ๒๙๗,๙๐๐ | ๓๐๗,๖๒๐ | ๓๑๗,๓๔๐ | ว่าง | |
| ศูนย์พัฒนาเด็กเล็กตำบลจะรัง | | | | | | | | | | | | | | | | | | | |
| ๒๕ | ผู้อำนวยการศูนย์พัฒนาเด็กเล็ก | | ๑ | - | - | - | ๑ | ๑ | ๑ | - | - | - | - | - | - | - | - | รอการจัดสรร | |
| ๒๖ | ครู | คศ. ๒ | ๑ | ๑ | ๓๕๙,๐๔๐ | ๔๒,๐๐๐ | ๑ | ๑ | ๑ | - | - | ๒๑,๖๐๐ | ๒๒,๙๒๐ | ๒๔,๒๔๐ | ๔๒๒,๖๔๐ | ๔๔๕,๕๖๐ | ๔๖๙,๘๘๐ | เงินอุดหนุน | |
| ๒๗ | ครู | คศ. ๒ | ๑ | ๑ | ๓๐๓,๒๔๐ | ๔๒,๐๐๐ | ๑ | ๑ | ๑ | - | - | ๑๘,๒๔๐ | ๑๙,๓๒๐ | ๒๐,๕๒๐ | ๓๖๓,๔๘๐ | ๓๘๖,๘๐๐ | ๔๐๓,๓๒๐ | เงินอุดหนุน | |
| ๒๘ | ครู | คศ. ๒ | ๑ | ๑ | ๓๐๑,๘๐๐ | ๔๒,๐๐๐ | ๑ | ๑ | ๑ | - | - | ๑๘,๑๒๐ | ๑๙,๒๐๐ | ๒๐,๔๐๐ | ๓๖๑,๙๒๐ | ๓๘๑,๑๒๐ | ๔๐๑,๕๒๐ | เงินอุดหนุน | |
| ๒๙ | ครู | คศ. ๒ | ๑ | ๑ | ๒๙๘,๐๘๐ | ๔๒,๐๐๐ | ๑ | ๑ | ๑ | - | - | ๑๘,๐๐๐ | ๑๙,๐๘๐ | ๒๐,๑๖๐ | ๓๕๘,๐๘๐ | ๓๗๗,๑๖๐ | ๓๙๗,๓๒๐ | เงินอุดหนุน | |
| ๓๐ | ครู | คศ. ๒ | ๑ | ๑ | ๒๙๖,๑๖๐ | ๔๒,๐๐๐ | ๑ | ๑ | ๑ | - | - | ๑๗,๘๘๐ | ๑๘,๙๖๐ | ๒๐,๐๔๐ | ๓๕๖,๐๔๐ | ๓๗๖,๐๐๐ | ๓๙๕,๐๔๐ | เงินอุดหนุน | |



| ที่ | ชื่อสายงาน | ระดับตำแหน่ง | จำนวนทั้งหมด | จำนวนที่มีอยู่ปัจจุบัน | | | อัตราตำแหน่งที่คาดว่าจะต้องใช้ในช่วงระยะ ๓ ปีข้างหน้า | | | อัตรากำลังคนเพิ่ม/ลด | | | ภาวะค่าใช้จ่ายที่เพิ่มขึ้น (๓) | | | ค่าใช้จ่ายรวม (๘) | | | หมายเหตุ |
|-----|--|--------------|--------------|------------------------|----------------|----------------------|---|-----------|----------|----------------------|-----------|------------------|--------------------------------|----------------|------------------|-------------------|------------------|---------------|----------|
| | | | | จำนวน (คน) | เงินเดือน (๑) | เงินประจำตำแหน่ง (๒) | ๒๕๖๗ | ๒๕๖๘ | ๒๕๖๙ | ๒๕๖๗ | ๒๕๖๘ | ๒๕๖๙ | ๒๕๖๗ | ๒๕๖๘ | ๒๕๖๙ | ๒๕๖๗ | ๒๕๖๘ | ๒๕๖๙ | |
| | | | | | | | | | | | | | | | | | | | |
| | พนักงานจ้างตามภารกิจ | | | | | | | | | | | | | | | | | | |
| ๓๑ | ผู้ดูแลเด็ก (ทักษะ) | | ๑ | ๑๑๒,๘๐๐ | ๐ | ๑ | ๑ | ๑ | - | - | - | ๔,๕๖๐ | ๔,๘๐๐ | ๔,๙๒๐ | ๑๑๗,๓๖๐ | ๑๒๒,๑๖๐ | ๑๒๗,๐๘๐ | ๙,๔๐๐(งบอปร.) | |
| | พนักงานจ้างทั่วไป | | | | | | | | | | | | | | | | | | |
| ๓๒ | ผู้ดูแลเด็ก (ทั่วไป) | | ๑ | ๑๐๘,๐๐๐ | ๐ | ๑ | ๑ | ๑ | - | - | - | ๐ | ๐ | ๐ | ๑๐๘,๐๐๐ | ๑๐๘,๐๐๐ | ๑๐๘,๐๐๐ | ว่าง | |
| | รวม | | | ๒๒๐,๘๐๐ | ๐ | | | | | | | ๒๒๕,๙๘๐ | ๔๙,๘๐๐ | ๔๙,๙๒๐ | ๑,๒๓๗,๗๐๐ | ๑,๒๘๗,๕๖๐ | ๑,๓๗๗,๕๔๐ | | |
| | หน่วยตรวจสอบภายใน(๑๒) | | | | | | | | | | | | | | | | | | |
| ๓๓ | นักวิชาการตรวจสอบภายใน | ปก./ชก. | ๑ | ๓๕๕,๓๒๐ | ๐ | ๑ | ๑ | ๑ | - | - | - | ๑๒,๐๐๐ | ๑๒,๐๐๐ | ๑๒,๐๐๐ | ๓๖๗,๓๒๐ | ๓๗๙,๓๒๐ | ๓๙๑,๓๒๐ | ว่าง | |
| (๔) | รวม | | ๓๔ | ๖,๖๑๑,๗๖๐ | ๓๗๘,๐๐๐ | ๓๒ | ๓๒ | ๓๓ | - | - | +๑ | ๑,๖๐๔,๑๖๐ | ๒๖๙,๒๒๐ | ๕๗๑,๓๒๐ | ๘,๕๙๓,๙๒๐ | ๘,๘๖๓,๑๔๐ | ๙,๔๓๔,๔๖๐ | | |
| (๕) | ประมาณการประโยชน์ตอบแทนอื่น ๑๕% | | | | | | | | | | | | | | ๑,๒๘๙,๐๘๘ | ๑,๓๒๙,๔๗๑ | ๑,๔๑๕,๑๖๙ | | |
| (๖) | รวมเป็นค่าใช้จ่ายบุคคลทั้งสิ้น | | | | | | | | | | | | | | ๙,๘๘๓,๐๐๘ | ๑๐,๑๙๒,๖๑๑ | ๑๐,๘๔๙,๖๒๙ | | |
| (๗) | คิดเป็นร้อยละ ๔๐ ของงบประมาณรายจ่ายประจำปี | | | | | | | | | | | | | | ๒๕.๓๗ | ๒๔.๙๒ | ๒๕.๒๖ | | |

หมายเหตุ ประมาณการงบประมาณรายจ่ายประจำปี ๒๕๖๖ = ๓๗,๑๐๐,๐๐๐ บาท

ประมาณการงบประมาณรายจ่ายประจำปี ๒๕๖๗ = (๓๗,๑๐๐,๐๐๐ x ๕%) = ๑,๘๕๕,๐๐๐ + ๓๗,๑๐๐,๐๐๐ = ๓๘,๙๕๕,๐๐๐ บาท

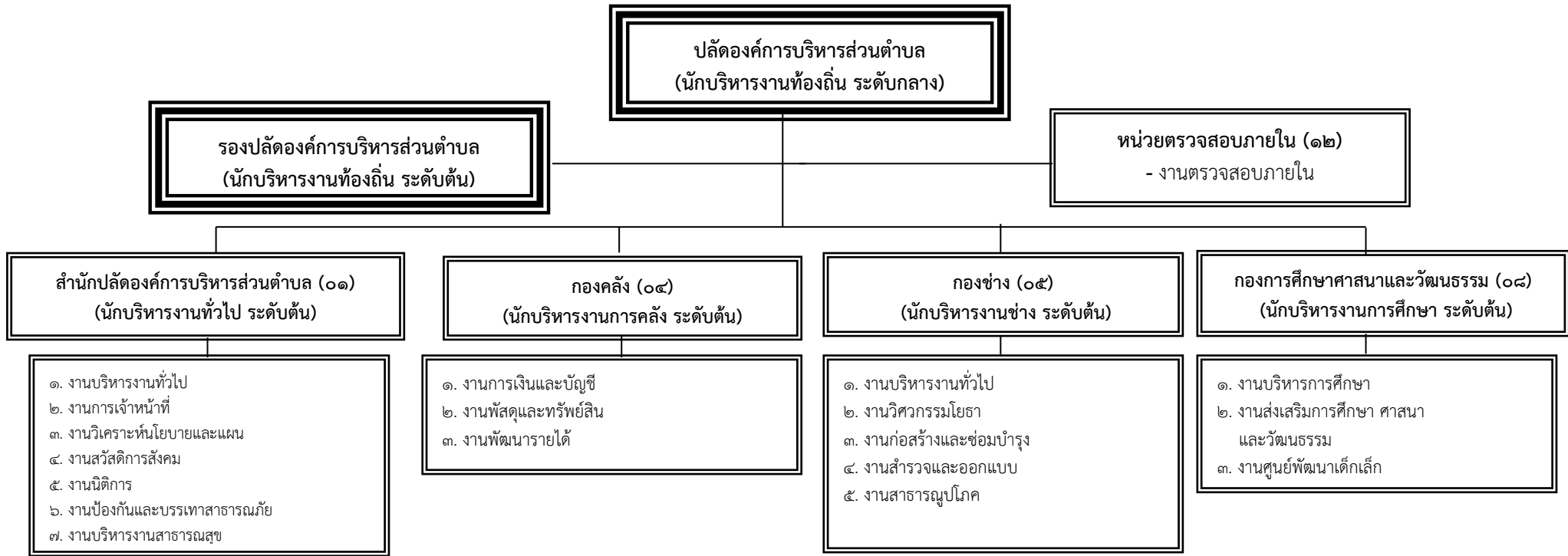
ประมาณการงบประมาณรายจ่ายประจำปี ๒๕๖๘ = (๓๘,๙๕๕,๐๐๐ x ๕%) = ๑,๙๔๗,๗๕๐ + ๓๘,๙๕๕,๙๐๐ = ๔๐,๙๐๓,๖๕๐ บาท

ประมาณการงบประมาณรายจ่ายประจำปี ๒๕๖๙ = (๔๐,๙๐๓,๖๕๐ x ๕%) = ๒,๐๔๕,๑๓๘ + ๔๐,๙๐๓,๖๕๐ = ๔๒,๙๔๘,๗๘๘ บาท



๑๐. แผนภูมิโครงสร้างการแบ่งส่วนราชการตามแผนอัตรากำลัง ๓ ปี

กรอบโครงสร้างส่วนราชการขององค์การบริหารส่วนตำบลจะรัง

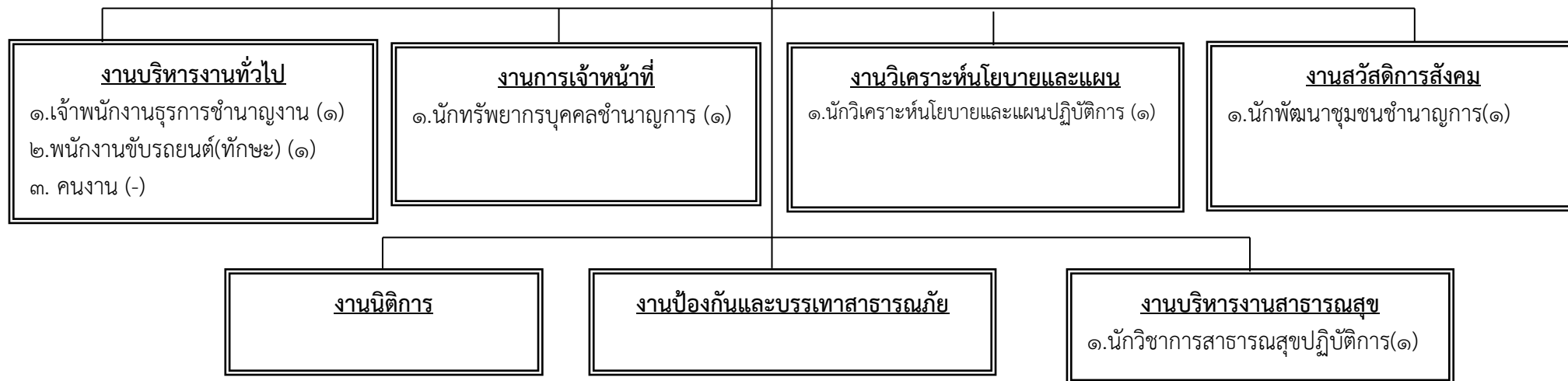


| ประเภท | บริหารท้องถิ่น | | | อำนวยการท้องถิ่น | | | วิชาการ | | | | ทั่วไป | | | ครู | | | พนักงานจ้าง | | รวม | |
|--------|----------------|-----|------|------------------|-----|------|---------|------------|----------|---------------|-----------|------------|----------|--------|---------------|---------------------|--------------------------|--------|-----|--------|
| | ระดับ | ต้น | กลาง | สูง | ต้น | กลาง | สูง | ปฏิบัติการ | ชำนาญการ | ชำนาญการพิเศษ | เชี่ยวชาญ | ปฏิบัติงาน | ชำนาญงาน | อาวุโส | ไม่มีวิทยฐานะ | วิทยฐานะครูชำนาญการ | วิทยฐานะครูชำนาญการพิเศษ | ทั่วไป | | ภารกิจ |
| จำนวน | ๑ | ๑ | - | ๓ | - | - | ๒ | ๓ | - | - | ๑ | ๒ | - | - | ๕ | - | - | - | ๓ | ๒๑ |



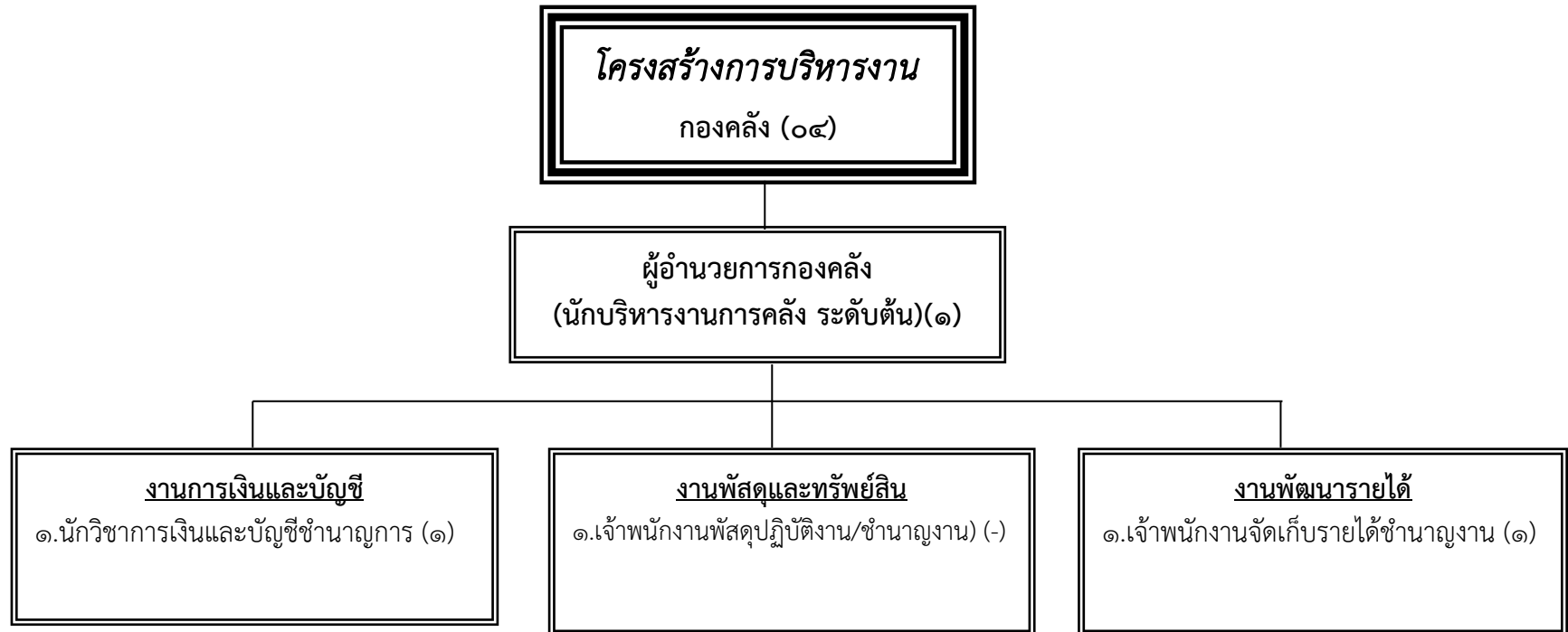
**โครงสร้างการบริหารงาน
สำนักปลัดองค์การบริหารส่วนตำบล (๐๑)**

หัวหน้าสำนักปลัด
(นักบริหารงานทั่วไป ระดับต้น)(๑)



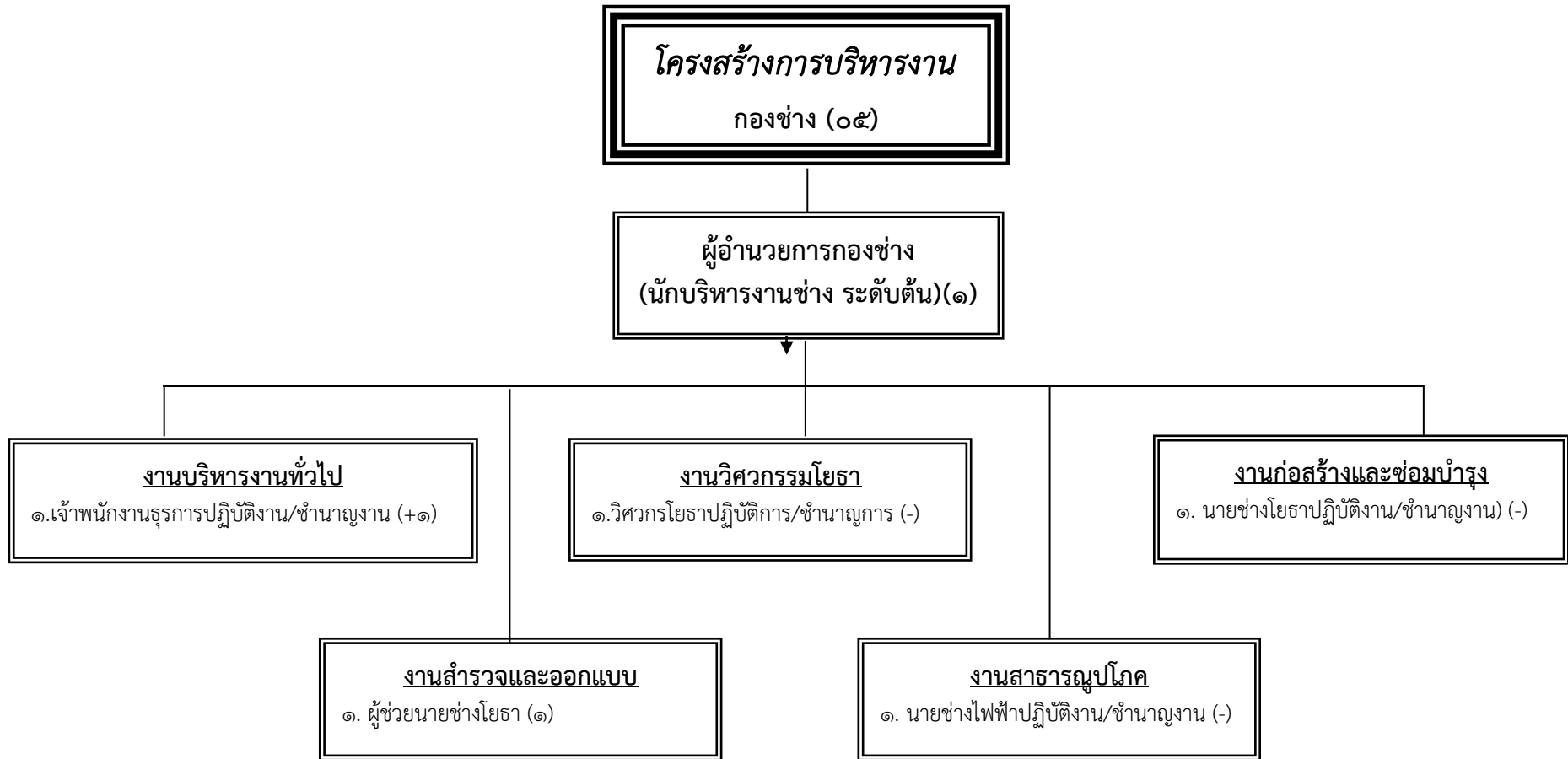
| ประเภท | อำนาจการท้องถิ่น | | | วิชาการ | | | ทั่วไป | | | พนักงานจ้าง (ประเภท) | | รวม | |
|--------|------------------|-----|------|---------|------------|----------|---------------|------------|----------|----------------------|--------|-----|--------|
| | ระดับ | ต้น | กลาง | สูง | ปฏิบัติการ | ชำนาญการ | ชำนาญการพิเศษ | ปฏิบัติงาน | ชำนาญงาน | อาวุโส | ทั่วไป | | ภารกิจ |
| จำนวน | ๑ | - | - | - | ๒ | ๒ | - | - | ๑ | - | - | ๑ | ๗ |





| ประเภท | อำนาจการท้องถิ่น | | | วิชาการ | | | ทั่วไป | | | พนักงานจ้าง (ประเภท) | | รวม | |
|--------|------------------|-----|------|---------|------------|----------|---------------|------------|----------|----------------------|--------|-----|--------|
| | ระดับ | ต้น | กลาง | สูง | ปฏิบัติการ | ชำนาญการ | ชำนาญการพิเศษ | ปฏิบัติงาน | ชำนาญงาน | อาวุโส | ทั่วไป | | ภารกิจ |
| จำนวน | ๑ | - | - | - | ๑ | - | - | - | ๑ | - | - | - | ๓ |





| ประเภท | อำนาจการท้องถิ่น | | | วิชาการ | | | ทั่วไป | | | พนักงานจ้าง (ประเภท) | | รวม | |
|--------|------------------|-----|------|---------|------------|----------|---------------|------------|----------|----------------------|--------|-----|--------|
| | ระดับ | ต้น | กลาง | สูง | ปฏิบัติการ | ชำนาญการ | ชำนาญการพิเศษ | ปฏิบัติงาน | ชำนาญงาน | อาวุโส | ทั่วไป | | ภารกิจ |
| จำนวน | ๑ | - | - | - | - | - | - | - | - | - | - | ๑ | ๒ |



โครงสร้างการบริหารงาน
กองการศึกษา ศาสนา และวัฒนธรรม (๐๘)

ผู้อำนวยการกองการศึกษา
(นักบริหารงานการศึกษา ระดับต้น)(-)

งานบริหารการศึกษา
๑. นักวิชาการศึกษาปฏิบัติการ/ชำนาญการ (-)
๒. เจ้าพนักงานการเงินและบัญชีปฏิบัติงาน/ชำนาญงาน (-)

งานส่งเสริมการศึกษา ศาสนา และวัฒนธรรม
๑. เจ้าพนักงานธุรการปฏิบัติงาน/ชำนาญงาน (๑)

งานศูนย์พัฒนาเด็กเล็ก
๑. ผู้อำนวยการศูนย์พัฒนาเด็กเล็ก (-)
๒. ครู (คศ.๒) (๕)
๓. ผู้ดูแลเด็ก(ทักษะ) (๑)
๔. ผู้ดูแลเด็ก(ทั่วไป) (-)

| ประเภท | อำนาจการท้องถิ่น | | | วิชาการ | | | ทั่วไป | | | ครู | | | พนักงานจ้าง (ประเภท) | | รวม | |
|--------|------------------|-----|------|---------|------------|----------|---------------|------------|----------|--------|---------------|-------------------------|------------------------------|--------|-----|--------|
| | ระดับ | ต้น | กลาง | สูง | ปฏิบัติการ | ชำนาญการ | ชำนาญการพิเศษ | ปฏิบัติงาน | ชำนาญงาน | อาวุโส | ไม่มีวิทยฐานะ | วิทยฐานะ ครูชำนาญการ | วิทยฐานะ ครูชำนาญการพิเศษ | ทั่วไป | | ภารกิจ |
| จำนวน | - | - | - | - | - | - | - | ๑ | - | - | - | ๕ | - | - | ๑ | ๗ |



**โครงสร้างการบริหารงาน
หน่วยตรวจสอบภายใน (๑๒)**

งานตรวจสอบภายใน
นักวิชาการตรวจสอบภายในปฏิบัติการ/ชำนาญการ (-)

| ประเภท | อำนาจการท้องถิ่น | | | วิชาการ | | | ทั่วไป | | | พนักงานจ้าง (ประเภท) | | รวม | |
|--------|------------------|-----|------|---------|------------|----------|---------------|------------|----------|-------------------------|--------|-----|--------|
| | ระดับ | ต้น | กลาง | สูง | ปฏิบัติการ | ชำนาญการ | ชำนาญการพิเศษ | ปฏิบัติงาน | ชำนาญงาน | อาวุโส | ทั่วไป | | ภารกิจ |
| จำนวน | - | - | - | - | - | - | - | - | - | - | - | - | - |



๑๑. บัญชีแสดงจัดคนลงสู่ตำแหน่งและการกำหนดเลขที่ตำแหน่งในส่วน

| ที่ | ชื่อ - สกุล | คุณวุฒิการศึกษา | กรอบอัตราเก่าดั้งเดิม | | | กรอบอัตราค่าสิ่งใหม่ | | | เงินเดือน | | | หมายเหตุ |
|--|---------------------------|--|-----------------------|--|-------|----------------------|--|-------|------------------------|----------------------|----------------------------------|----------|
| | | | เลขที่ตำแหน่ง | ตำแหน่ง | ระดับ | เลขที่ตำแหน่ง | ตำแหน่ง | ระดับ | เงินเดือน | เงินประจำตำแหน่ง | เงินค่าตอบแทน เงินเพิ่มอื่น ๆ | |
| ๑ | นางสาวสุมิตรา นิลทับทิม | รัฐประศาสนศาสตรมหาบัณฑิต | ๓๑-๓-๐๐-๑๑๐๑-๐๐๑ | ปลัดองค์การบริหารส่วนตำบล (นักบริหารงานท้องถิ่น) | กลาง | ๓๑-๓-๐๐-๑๑๐๑-๐๐๑ | ปลัดองค์การบริหารส่วนตำบล (นักบริหารงานท้องถิ่น) | กลาง | ๕๖๘,๕๖๐ (๔๗,๓๘๐*๑๒) | ๘๔,๐๐๐ (๗,๐๐๐*๑๒) | ๘๔,๐๐๐ (๗,๐๐๐*๑๒) | ๗๓๖,๕๖๐ |
| ๒ | นางสาวนิยาะ นิแ | รัฐประศาสนศาสตรมหาบัณฑิต (การปกครองท้องถิ่น) | ๓๑-๓-๐๐-๑๑๐๑-๐๐๒ | รองปลัดองค์การบริหารส่วนตำบล (นักบริหารงานท้องถิ่น) | ต้น | ๓๑-๓-๐๐-๑๑๐๑-๐๐๒ | รองปลัดองค์การบริหารส่วนตำบล (นักบริหารงานท้องถิ่น) | ต้น | ๔๖๘,๙๖๐ (๓๙,๐๘๐*๑๒) | ๔๒,๐๐๐ (๓,๕๐๐*๑๒) | | ๕๑๐,๙๖๐ |
| สำนักปลัดองค์การบริหารส่วนตำบล (๑๑) | | | | | | | | | | | | |
| พนักงานส่วนตำบล | | | | | | | | | | | | |
| ๓ | นางสาวบุษยา สิตลาภ | รัฐศาสตรมหาบัณฑิต (สหวิทยาการเพื่อการพัฒนาท้องถิ่น) | ๓๑-๓-๐๑-๒๑๐๑-๐๐๑ | หัวหน้าสำนักปลัด (นักบริหารงานทั่วไป) | ต้น | ๓๑-๓-๐๑-๒๑๐๑-๐๐๑ | หัวหน้าสำนักปลัด (นักบริหารงานทั่วไป) | ต้น | ๔๕๕,๕๖๐ (๓๗,๙๖๐*๑๒) | ๔๒,๐๐๐ (๓,๕๐๐*๑๒) | - | ๔๙๗,๕๖๐ |
| ๔ | นางอามิณา เจ๊ะเงาะ | บริหารธุรกิจบัณฑิต (แขนงการบัญชี) | ๓๑-๓-๐๑-๓๑๐๒-๐๐๑ | นักทรัพยากรบุคคล | ชก. | ๓๑-๓-๐๑-๓๑๐๒-๐๐๑ | นักทรัพยากรบุคคล | ชก. | ๔๔๒,๓๒๐ (๓๖,๘๖๐*๑๒) | - | - | ๔๔๒,๓๒๐ |
| ๕ | นายอุทัยหมัดดัลมีซี สะมะแ | ศิลปศาสตรบัณฑิต (รัฐประศาสนศาสตร) | ๓๑-๓-๐๑-๓๑๐๓-๐๐๑ | นักวิเคราะห์นโยบายและแผน | ปก. | ๓๑-๓-๐๑-๓๑๐๓-๐๐๑ | นักวิเคราะห์นโยบายและแผน | ปก. | ๑๘๐,๗๒๐ (๑๕,๐๖๐*๑๒) | - | - | ๑๘๐,๗๒๐ |
| ๖ | นางสาวโรสมาลิน เจ๊ะโนะ | พยาบาลศาสตรบัณฑิต | ๓๑-๓-๐๑-๓๖๐๑-๐๐๑ | นักวิชาการสาธารณสุข | ปก. | ๓๑-๓-๐๑-๓๖๐๑-๐๐๑ | นักวิชาการสาธารณสุข | ปก. | ๑๙๔,๖๔๐ (๑๖,๒๒๐*๑๒) | - | - | ๑๙๔,๖๔๐ |
| ๗ | นางสาวสารีพีระ ฮามะ | รัฐประศาสนศาสตรบัณฑิต (วิทยาการจัดการ) | ๓๑-๓-๐๑-๓๘๐๑-๐๐๑ | นักพัฒนาชุมชน | ชก. | ๓๑-๓-๐๑-๓๘๐๑-๐๐๑ | นักพัฒนาชุมชน | ชก. | ๔๒๙,๒๔๐ (๓๕,๗๗๐*๑๒) | - | - | ๔๒๙,๒๔๐ |
| ๘ | นางสาวนิจูธานี ยูโซะ | ครุศาสตรบัณฑิต (วิทยาศาสตร์) | ๓๑-๓-๐๑-๔๑๐๑-๐๐๑ | เจ้าพนักงานธุรการ | ชง. | ๓๑-๓-๐๑-๔๑๐๑-๐๐๑ | เจ้าพนักงานธุรการ | ชง. | ๑๙๘,๘๔๐ (๑๖,๕๗๐*๑๒) | - | - | ๑๙๘,๘๔๐ |
| พนักงานจ้างตามภารกิจ | | | | | | | | | | | | |
| ๙ | นายอับดุลเลาะ ยะลา | รัฐศาสตรบัณฑิต (รัฐศาสตร์) | ๑๐๑-๐๐๑ | พนักงานขับรถยนต์(ทักษะ) | - | ๑๐๑-๐๐๑ | พนักงานขับรถยนต์(ทักษะ) | | ๑๑๒,๘๐๐ (๙,๓๕๐*๑๒) | - | - | ๑๑๒,๘๐๐ |



| ที่ | ชื่อ - สกุล | คุณวุฒิการศึกษา | กรอบอัตรากำลังเดิม | | | กรอบอัตรากำลังใหม่ | | | เงินเดือน | | | หมายเหตุ |
|--------------------------|-----------------------|--|--------------------|---|---------|--------------------|---|---------|-------------------------------|----------------------|----------------------------------|-----------------------|
| | | | เลขที่ตำแหน่ง | ตำแหน่ง | ระดับ | เลขที่ตำแหน่ง | ตำแหน่ง | ระดับ | เงินเดือน | เงินประจำตำแหน่ง | เงินค่าตอบแทน เงินเพิ่มอื่น ๆ | |
| พนักงานจ้างทั่วไป | | | | | | | | | | | | |
| ๑๐ | - | - | จ ๐๑-๐๐๑ | คนงาน | - | จ ๐๑-๐๐๑ | คนงาน | | ๑๐๘,๐๐๐ | - | - | ๑๐๘,๐๐๐ ว่างเดิม |
| กองคลัง (๑๔) | | | | | | | | | | | | |
| พนักงานส่วนตำบล | | | | | | | | | | | | |
| ๑๑ | น.ส.เพ็ญประภา นันทพุด | บริหารธุรกิจบัณฑิต (การบัญชี) | ๓๑-๓-๐๔-๒๑๐๒-๐๐๑ | ผู้อำนวยการกองคลัง (นักบริหารงานการคลัง) | ต้น | ๓๑-๓-๐๔-๒๑๐๒-๐๐๑ | ผู้อำนวยการกองคลัง (นักบริหารงานการคลัง) | ต้น | ๔๖๘,๙๖๐ (๓๙,๐๘๐*๑๒) | ๔๒,๐๐๐ (๓,๕๐๐*๑๒) | - | ๕๑๐,๙๖๐ |
| ๑๒ | นางสาวชาริณี ตีง | บริหารธุรกิจบัณฑิต (การบัญชี) | ๓๑-๓-๐๔-๓๒๐๑-๐๐๑ | นักวิชาการเงินและบัญชี | ชก. | ๓๑-๓-๐๔-๓๒๐๑-๐๐๑ | นักวิชาการเงินและบัญชี | ชก. | ๔๐๒,๗๒๐ (๓๓,๕๖๐*๑๒) | - | - | ๔๐๒,๗๒๐ |
| ๑๓ | - | - | ๓๑-๓-๐๔-๔๒๐๓-๐๐๑ | เจ้าพนักงานพัสดุ | ปง./ชง. | ๓๑-๓-๐๔-๔๒๐๓-๐๐๑ | เจ้าพนักงานพัสดุ | ปง./ชง. | ๒๙๗,๙๐๐ (ค่ากลางเงินเดือน) | - | - | ๒๙๗,๙๐๐ ว่างเดิม |
| ๑๔ | นางสาวนาตาเราะ สาและ | บริหารธุรกิจบัณฑิต (การตลาด) | ๓๑-๓-๐๔-๔๒๐๔-๐๐๑ | เจ้าพนักงานจัดเก็บรายได้ | ชง. | ๓๑-๓-๐๔-๔๒๐๔-๐๐๑ | เจ้าพนักงานจัดเก็บรายได้ | ชง. | ๑๖๘,๘๔๐ (๑๔,๐๗๐*๑๒) | - | - | ๑๖๘,๘๔๐ |
| กองช่าง (๑๕) | | | | | | | | | | | | |
| พนักงานส่วนตำบล | | | | | | | | | | | | |
| ๑๕ | นายพิภกรี บากา | อุตสาหกรรมศาสตรบัณฑิต (เทคโนโลยีโยธา) | ๓๑-๓-๐๕-๒๑๐๓-๐๐๑ | ผู้อำนวยการกองช่าง (นักบริหารงานช่าง) | ต้น | ๓๑-๓-๐๕-๒๑๐๓-๐๐๑ | ผู้อำนวยการกองช่าง (นักบริหารงานช่าง) | ต้น | ๔๙๐,๘๐๐ (๔๐,๙๐๐*๑๒) | ๔๒,๐๐๐ (๓,๕๐๐*๑๒) | - | ๕๓๒,๘๐๐ |
| ๑๖ | - | - | ๓๑-๓-๐๕-๓๗๐๑-๐๐๑ | วิศวกรโยธา | - | ๓๑-๓-๐๕-๓๗๐๑-๐๐๑ | วิศวกรโยธา | ปก./ชก. | ๓๕๕,๓๒๐ (ค่ากลางเงินเดือน) | - | - | ๓๕๕,๓๒๐ ว่าง |
| ๑๗ | - | - | ๓๑-๓-๐๕-๔๗๐๑-๐๐๑ | นายช่างโยธา | ปง./ชง. | ๓๑-๓-๐๕-๔๗๐๑-๐๐๑ | นายช่างโยธา | ปง./ชง. | ๒๙๗,๙๐๐ (ค่ากลางเงินเดือน) | - | - | ๒๙๗,๙๐๐ ว่างเดิม |
| ๑๘ | - | - | ๓๑-๓-๐๕-๔๗๐๖-๐๐๑ | นายช่างไฟฟ้า | - | ๓๑-๓-๐๕-๔๗๐๖-๐๐๑ | นายช่างไฟฟ้า | ปง./ชง. | ๒๙๗,๙๐๐ (ค่ากลางเงินเดือน) | - | - | ๒๙๗,๙๐๐ ว่าง |
| ๑๙ | - | - | - | - | - | ๓๑-๓-๐๕-๔๑๐๑-๐๐๓ | เจ้าพนักงานธุรการ | ปง./ชง. | ๒๙๗,๙๐๐ (ค่ากลางเงินเดือน) | - | - | ๒๙๗,๙๐๐ กำหนดเพิ่ม |



| ที่ | ชื่อ - สกุล | คุณวุฒิการศึกษา | กรอบอัตราเก่าดั้งเดิม | | | กรอบอัตรากำลังใหม่ | | | เงินเดือน | | | หมายเหตุ |
|--|------------------------|--------------------------------------|-----------------------|--|---------|--------------------|--|---------|-------------------------------|----------------------|----------------------------------|---------------------|
| | | | เลขที่ตำแหน่ง | ตำแหน่ง | ระดับ | เลขที่ตำแหน่ง | ตำแหน่ง | ระดับ | เงินเดือน | เงินประจำตำแหน่ง | เงินค่าตอบแทน เงินเพิ่มอื่น ๆ | |
| พนักงานจ้างตามภารกิจ | | | | | | | | | | | | |
| ๒๐ | นายฮาซัน เตาะสาตุ | ปวส. (อุตสาหกรรม โยธา) | ภ ๐๕-๐๐๑ | ผู้ช่วยนายช่างโยธา | - | ภ ๐๕-๐๐๑ | ผู้ช่วยนายช่างโยธา | - | ๑๓๘,๐๐๐ (๑๑,๕๐๐*๑๒) | - | - | ๑๓๘,๐๐๐ |
| กองการศึกษา ศาสนาและวัฒนธรรม (๐๘) | | | | | | | | | | | | |
| พนักงานส่วนตำบล | | | | | | | | | | | | |
| ๒๑ | - | - | ๓๑-๓-๐๘-๒๑๐๗-๐๐๑ | ผู้อำนวยการกองการศึกษา (นักบริหารงานการศึกษา) | ต้น | ๓๑-๓-๐๘-๒๑๐๗-๐๐๑ | ผู้อำนวยการกองการศึกษา (นักบริหารงานการศึกษา) | ต้น | ๓๓๓,๖๐๐ (ค่ากลางเงินเดือน) | ๔๒,๐๐๐ (๓,๕๐๐*๑๒) | - | ๔๓๕,๖๐๐ ว่างเดิม |
| ๒๒ | - | - | ๓๑-๓-๐๘-๓๘๐๓-๐๐๑ | นักวิชาการศึกษา | ปก. | ๓๑-๓-๐๘-๓๘๐๓-๐๐๑ | นักวิชาการศึกษา | ปก./ชก. | ๓๕๕,๓๒๐ (ค่ากลางเงินเดือน) | - | - | ๓๕๕,๓๒๐ ว่างเดิม |
| ๒๓ | นางสาวนุชนิศา อาแว | รัฐศาสตรบัณฑิต (การปกครอง) | ๓๑-๓-๐๘-๔๑๐๑-๐๐๒ | เจ้าพนักงานธุรการ | ปง./ชง. | ๓๑-๓-๐๘-๔๑๐๑-๐๐๒ | เจ้าพนักงานธุรการ | ปง./ชง. | ๒๙๗,๙๐๐ | - | - | ๒๙๗,๙๐๐ |
| ๒๔ | - | - | ๓๑-๓-๐๘-๔๒๐๑-๐๐๑ | เจ้าพนักงานการเงินและบัญชี | ปง./ชง. | ๓๑-๓-๐๘-๔๒๐๑-๐๐๑ | เจ้าพนักงานการเงินและบัญชี | ปง./ชง. | ๒๙๗,๙๐๐ (ค่ากลางเงินเดือน) | - | - | ๒๙๗,๙๐๐ ว่าง |
| พนักงานองค์การบริหารส่วนตำบล | | | | | | | | | | | | |
| ๒๕ | - | - | - | ผู้อำนวยการศูนย์พัฒนาเด็กเล็ก | - | - | ผู้อำนวยการศูนย์พัฒนาเด็กเล็ก | - | - | - | - | รอการจัดสรร |
| ๒๖ | นางมารีย์ อาลี | ครุศาสตรบัณฑิต (การศึกษาปฐมวัย) | ๓๑-๓-๐๘-๖๖๐๐-๒๐๗ | ครู | คศ.๒ | ๓๑-๓-๐๘-๖๖๐๐-๒๐๗ | ครู | คศ.๒ | ๓๕๙,๐๔๐ (๒๙,๙๒๐*๑๒) | ๔๒,๐๐๐ (๓,๕๐๐*๑๒) | - | ๔๐๑,๐๔๐ |
| ๒๗ | นางรอมือเลาะ ดิง | ศึกษาศาสตรบัณฑิต (การศึกษาปฐมวัย) | ๓๑-๓-๐๘-๖๖๐๐-๒๐๘ | ครู | คศ.๒ | ๓๑-๓-๐๘-๖๖๐๐-๒๐๘ | ครู | คศ.๒ | ๓๐๓,๒๔๐ (๒๕,๒๗๐*๑๒) | ๔๒,๐๐๐ (๓,๕๐๐*๑๒) | - | ๓๔๕,๒๔๐ |
| ๒๘ | นางนัท มินา | ศึกษาศาสตรบัณฑิต (การศึกษาปฐมวัย) | ๓๑-๓-๐๘-๖๖๐๐-๒๐๙ | ครู | คศ.๒ | ๓๑-๓-๐๘-๖๖๐๐-๒๐๙ | ครู | คศ.๒ | ๓๐๑,๘๐๐ (๒๕,๑๕๐*๑๒) | ๔๒,๐๐๐ (๓,๕๐๐*๑๒) | - | ๓๔๓,๘๐๐ |
| ๒๙ | นางสาวพทีเม๊าะ ดือราซอ | ครุศาสตรบัณฑิต (การศึกษาปฐมวัย) | ๓๑-๓-๐๘-๖๖๐๐-๒๑๐ | ครู | คศ.๒ | ๓๑-๓-๐๘-๖๖๐๐-๒๑๐ | ครู | คศ.๒ | ๒๙๘,๐๘๐ (๒๔,๘๔๐*๑๒) | ๔๒,๐๐๐ (๓,๕๐๐*๑๒) | - | ๓๔๐,๐๘๐ |
| ๓๐ | นางสารี๊าะ เวาะเยาะ | ครุศาสตรบัณฑิต (การศึกษาปฐมวัย) | ๓๑-๓-๐๘-๖๖๐๐-๒๑๑ | ครู | คศ.๒ | ๓๑-๓-๐๘-๖๖๐๐-๒๑๑ | ครู | คศ.๒ | ๒๙๖,๑๖๐ (๒๔,๖๘๐*๑๒) | ๔๒,๐๐๐ (๓,๕๐๐*๑๒) | - | ๓๓๘,๑๖๐ |



| ที่ | ชื่อ - สกุล | คุณวุฒิการศึกษา | กรอบอัตรากำลังเดิม | | | กรอบอัตรากำลังใหม่ | | | เงินเดือน | | | หมายเหตุ |
|-------------------------------|---------------------|------------------------------------|--------------------|------------------------|---------|--------------------|------------------------|---------|-------------------------------|------------------|----------------------------------|---------------------|
| | | | เลขที่ตำแหน่ง | ตำแหน่ง | ระดับ | เลขที่ตำแหน่ง | ตำแหน่ง | ระดับ | เงินเดือน | เงินประจำตำแหน่ง | เงินค่าตอบแทน เงินเพิ่มอื่น ๆ | |
| พนักงานจ้างตามภารกิจ | | | | | | | | | | | | |
| ๓๑ | นางนิชานีชะห์ วาเยะ | ครุศาสตรบัณฑิต (การศึกษาปฐมวัย) | ภ ๐๘-๐๐๑ | ผู้ดูแลเด็ก(ทักษะ) | - | ภ ๐๘-๐๐๑ | ผู้ดูแลเด็ก(ทักษะ) | - | ๑๑๒,๘๐๐ (๙,๔๐๐*๑๒) | - | - | ๑๑๒,๘๐๐ |
| พนักงานจ้างทั่วไป | | | | | | | | | | | | |
| ๓๒ | - | - | จ ๐๘-๐๐๑ | ผู้ดูแลเด็ก(ทั่วไป) | - | จ ๐๘-๐๐๑ | ผู้ดูแลเด็ก(ทั่วไป) | - | ๑๐๘,๐๐๐ | - | - | ๑๐๘,๐๐๐ ว่างเดิม |
| หน่วยตรวจสอบภายใน (๑๒) | | | | | | | | | | | | |
| ๓๓ | - | - | ๓๑-๓-๑๒-๓๒๐๕-๐๐๑ | นักวิชาการตรวจสอบภายใน | ปก./ชก. | ๓๑-๓-๑๒-๓๒๐๕-๐๐๑ | นักวิชาการตรวจสอบภายใน | ปก./ชก. | ๓๕๕,๓๒๐ (ค่ากลางเงินเดือน) | - | - | ๓๕๕,๓๒๐ ว่างเดิม |

