



**Jarang Subdistrict Administrative Organization**

**แผนอัตรากำลัง ๓ ปี**  
**ประจำปีงบประมาณ พ.ศ.๒๕๖๗ - ๒๕๖๙**  
**(ฉบับปรับปรุง ครั้งที่ ๑ พ.ศ. ๒๕๖๗)**



**องค์การบริหารส่วนตำบลจะรัง**

**อำเภอยะหริ่ง จังหวัดปัตตานี**



ประกาศองค์การบริหารส่วนตำบลจะรัง  
เรื่อง แผนอัตรากำลัง ๓ ปี ประจำปีงบประมาณ พ.ศ. ๒๕๖๗ - ๒๕๖๙  
(ฉบับปรับปรุง ครั้งที่ ๑ พ.ศ. ๒๕๖๗)

ประกาศคณะกรรมการพนักงานส่วนตำบลจังหวัดปัตตานี เรื่อง หลักเกณฑ์และเงื่อนไข เกี่ยวกับการบริหารงานบุคคลขององค์การบริหารส่วนตำบล ลงวันที่ ๒๔ ตุลาคม ๒๕๔๕ และที่แก้ไขเพิ่มเติมจนถึงปัจจุบัน กำหนดให้องค์การบริหารส่วนตำบล จัดทำแผนอัตรากำลัง ๓ ปี เพื่อเป็นกรอบกำหนด อัตรากำลังของพนักงานส่วนตำบล และพนักงานจ้าง ให้เหมาะสมและสอดคล้องกับปริมาณงานและ ภารกิจขององค์การบริหารส่วนตำบลแต่ละแห่ง ประกอบกับเพื่อเป็นการกำหนดทิศทางเป้าหมายและอัตรากำลังพนักงานส่วนตำบล ในห้วงระยะเวลา ๓ ปี ประจำปีงบประมาณ พ.ศ. ๒๕๖๗ - ๒๕๖๙ ขององค์การบริหาร ส่วนตำบล ด้วย

เพื่อให้การบริหารงานบุคคลขององค์การบริหารส่วนตำบล เป็นไปด้วยความเรียบร้อย และ องค์การบริหารส่วนตำบลจะรัง มีแผนอัตรากำลังที่ครอบคลุมภารกิจอำนาจหน้าที่ อาศัยอำนาจตามความนัย มาตรา ๑๕ และ ๒๕ วรรคท้าย แห่งพระราชบัญญัติระเบียบบริหารงานบุคคลส่วนท้องถิ่น พ.ศ. ๒๕๔๒ และมติคณะกรรมการพนักงานส่วนตำบลจังหวัดปัตตานี ในการประชุมครั้งที่ ๗/๒๕๖๗ เมื่อวันที่ ๓๐ กรกฎาคม ๒๕๖๗ จึงประกาศใช้แผนอัตรากำลัง ๓ ปี ขององค์การบริหารส่วนตำบลจะรัง ดังนี้

๑. ประกาศฉบับนี้เรียกว่า ประกาศองค์การบริหารส่วนตำบลจะรัง เรื่อง แผนอัตรากำลัง ๓ ปี ประจำปีงบประมาณ ๒๕๖๗ - ๒๕๖๙ (ฉบับปรับปรุง ครั้งที่ ๑ พ.ศ. ๒๕๖๗)
๒. ประกาศฉบับนี้มีผลบังคับใช้ตั้งแต่วันที่ถัดจากวันที่องค์การบริหารส่วนตำบลจะรัง ประกาศใช้แผนอัตรากำลัง ๓ ปี ประจำปีงบประมาณ พ.ศ. ๒๕๖๗ - ๒๕๖๙ (ฉบับปรับปรุงครั้งที่ ๑ พ.ศ. ๒๕๖๗) เป็นต้นไป

จึงประกาศให้ทราบโดยทั่วกัน

ประกาศ ณ วันที่ ๒๗ สิงหาคม พ.ศ. ๒๕๖๗

(นายดำริห์ สาแล๊ะ)

นายกองค์การบริหารส่วนตำบลจะรัง

## ๘. โครงสร้างการกำหนดส่วนราชการ อบต.จะรัง (ปีงบประมาณ ๒๕๖๗ -๒๕๖๙)

### ๘.๑ การกำหนดโครงสร้างส่วนราชการ

องค์การบริหารส่วนตำบลจะรัง ได้กำหนดภารกิจหลักและภารกิจรองที่จะดำเนินการดังกล่าว โดยกำหนดตำแหน่งของพนักงานส่วนตำบลให้ตรงกับภารกิจ และในระยะแรกการกำหนดโครงสร้างส่วนราชการที่จะรองรับการดำเนินการตามภารกิจนั้น อาจกำหนดเป็นภารกิจอยู่ในรูปของงาน และในระยะต่อไป เมื่อมีการดำเนินการตามภารกิจนั้น และองค์การบริหารส่วนตำบลพิจารณาเห็นว่าภารกิจนั้นมีปริมาณงานมากพอก็อาจจะพิจารณาตั้งเป็นส่วนต่อไป โดยเริ่มแรกกำหนดโครงสร้างไว้ ดังนี้

โครงสร้างตามแผนอัตรากำลังปัจจุบัน	โครงสร้างตามแผนอัตรากำลังใหม่	หมายเหตุ
<b>๑. สำนักปลัดองค์การบริหารส่วนตำบล</b> ๑.๑ งานบริหารงานทั่วไป ๑.๒ งานการเจ้าหน้าที่ ๑.๓ งานวิเคราะห์นโยบายและแผน ๑.๔ งานสวัสดิการสังคม ๑.๕ งานนิติการ ๑.๖ งานป้องกันและบรรเทาสาธารณภัย ๑.๗ งานบริหารงานสาธารณสุข	<b>๑. สำนักปลัดองค์การบริหารส่วนตำบล</b> ๑.๑ งานบริหารงานทั่วไป ๑.๒ งานการเจ้าหน้าที่ ๑.๓ งานวิเคราะห์นโยบายและแผน ๑.๔ งานสวัสดิการสังคม ๑.๕ งานนิติการ ๑.๖ งานป้องกันและบรรเทาสาธารณภัย ๑.๗ งานบริหารงานสาธารณสุข	
<b>๒. กองคลัง</b> ๒.๑ งานการเงินและบัญชี ๒.๒ งานพัสดุและทรัพย์สิน ๒.๓ งานพัฒนารายได้	<b>๒. กองคลัง</b> ๒.๑ งานการเงินและบัญชี ๒.๒ งานพัสดุและทรัพย์สิน ๒.๓ งานพัฒนารายได้	
<b>๓. กองช่าง</b> ๓.๑ งานวิศวกรรมโยธา ๓.๒ งานก่อสร้างและซ่อมบำรุง ๓.๓ งานสาธารณูปโภค	<b>๓. กองช่าง</b> ๓.๑ งานวิศวกรรมโยธา ๓.๒ งานก่อสร้างและซ่อมบำรุง ๓.๓ งานสำรวจและออกแบบ ๓.๔ งานสาธารณูปโภค	กำหนดใหม่
<b>๔. กองการศึกษา ศาสนาและวัฒนธรรม</b> ๔.๑ งานบริหารการศึกษา ๔.๒ งานส่งเสริมการศึกษา ศาสนาและวัฒนธรรม ๔.๓ งานศูนย์พัฒนาเด็กเล็ก	<b>๔. กองการศึกษา ศาสนาและวัฒนธรรม</b> ๔.๑ งานบริหารการศึกษา ๔.๒ งานส่งเสริมการศึกษา ศาสนาและวัฒนธรรม ๔.๓ งานศูนย์พัฒนาเด็กเล็ก	
<b>๕. หน่วยตรวจสอบภายใน</b> ๕.๑ งานตรวจสอบภายใน	<b>๕. หน่วยตรวจสอบภายใน</b> ๕.๑ งานตรวจสอบภายใน	



องค์การบริหารส่วนตำบลจะรัง ได้วิเคราะห์การกำหนดตำแหน่งจากภารกิจที่จะดำเนินการในแต่ละส่วนราชการในอนาคต ๓ ปี ซึ่งเป็นตัวสะท้อนให้เห็นว่าปริมาณงานในแต่ละส่วนราชการมีเท่าใด เพื่อนำมาวิเคราะห์ว่าจะใช้ตำแหน่งใด จำนวนเท่าใด ในส่วนราชการใด ในระยะเวลา ๓ ปีข้างหน้า จึงจะเหมาะสมกับภารกิจและปริมาณงาน และเพื่อให้คุ้มค่าต่อการใช้จ่ายงบประมาณ ขององค์การบริหารส่วนท้องถิ่น และเพื่อให้การบริหารงานขององค์กรปกครองส่วนท้องถิ่นเป็นไปอย่างมีประสิทธิภาพ โดยนำผลการวิเคราะห์ตำแหน่งมากรอกข้อมูลในกรอบอัตรากำลัง ๓ ปี

ส่วนราชการ	งาน	จำนวนพนักงาน (อัตราที่มี)			
		พนักงานส่วนตำบล	พนักงานครู	พนักงานจ้างตามภารกิจ	พนักงานจ้างทั่วไป
อบต.จะรัง	ปลัด อบต.	๑			
	รองปลัด อบต.	๑			
สำนักปลัด	หัวหน้าสำนักปลัด	๑			
	นักทรัพยากรบุคคล	๑			
	นักวิเคราะห์นโยบายและแผน	๑			
	นักวิชาการสาธารณสุข	๑			
	นักพัฒนาชุมชน	๑			
	เจ้าพนักงานธุรการ	๑			
	พนักงานขับรถยนต์(ทักษะ)			๑	
	คนงาน				๑
กองคลัง	ผู้อำนวยการกองคลัง	๑			
	นักวิชาการเงินและบัญชี	๑			
	เจ้าพนักงานพัสดุ	ว่าง			
	เจ้าพนักงานจัดเก็บรายได้	๑			
กองช่าง	ผู้อำนวยการกองช่าง	๑			
	วิศวกรโยธา	ว่าง			
	นายช่างโยธา	ว่าง			
	นายช่างไฟฟ้า	ว่าง			
กองการศึกษาฯ	ผู้อำนวยการกองการศึกษา	ว่าง			
	นักวิชาการศึกษา	ว่าง			
	เจ้าพนักงานธุรการ	ว่าง			
	เจ้าพนักงานการเงินและบัญชี	ว่าง			
	ผู้อำนวยการศูนย์พัฒนาเด็กเล็ก		ว่าง		
	ครู		๕		
	ผู้ดูแลเด็ก(ทักษะ)			๑	
	ผู้ดูแลเด็ก(ทั่วไป)				๑
หน่วยตรวจสอบภายใน	นักวิชาการตรวจสอบภายใน	ว่าง			



## ๘.๒ การวิเคราะห์การกำหนดตำแหน่ง

จากตารางข้างต้น จะเห็นว่า ตำแหน่งที่ใช้ในการกำหนดและจัดทำแผนอัตรากำลังของ องค์การบริหารส่วนตำบลจะรั้ง ที่มีในปัจจุบัน ใช้ภารกิจงานที่มีเป็นตัวกำหนดเป็นเกณฑ์ ดังนั้นในระยะเวลา ๓ ปี ตั้งแต่ปีงบประมาณ ๒๕๖๗ - ๒๕๖๙ องค์การบริหารส่วนตำบลจะรั้ง จำกำหนดกรอบอัตรากำลัง เพื่อใช้ในการปฏิบัติงาน ในภารกิจให้บรรลุตามวัตถุประสงค์ และสัมฤทธิ์ผลตามเป้าหมายที่วางไว้ ดังนี้

### กรอบอัตรากำลัง ๓ ปี รอบปีงบประมาณ พ.ศ. ๒๕๖๗ - ๒๕๖๙ (ฉบับปรับปรุง ครั้งที่ ๑ พ.ศ. ๒๕๖๗)

ส่วนราชการ	กรอบอัตรากำลังเดิม	กรอบอัตรากำลังที่คาดว่าจะได้ใช้ในช่วงระยะเวลา ๓ ปีข้างหน้า			เพิ่ม/ลด			หมายเหตุ
		๒๕๖๗	๒๕๖๘	๒๕๖๙	๒๕๖๗	๒๕๖๘	๒๕๖๙	
ปลัดองค์การบริหารส่วนตำบล (นักบริหารงานท้องถิ่น ระดับกลาง)	๑	๑	๑	๑	-	-	-	
รองปลัดองค์การบริหารส่วนตำบล (นักบริหารงานท้องถิ่น ระดับต้น)	๑	๑	๑	๑	-	-	-	
<b>สำนักปลัด (๐๑)</b>								
หัวหน้าสำนักปลัด (นักบริหารงานทั่วไป ระดับต้น)	๑	๑	๑	๑	-	-	-	
นักทรัพยากรบุคคล ปฏิบัติการ/ชำนาญการ	๑	๑	๑	๑	-	-	-	
นักวิเคราะห์นโยบายและแผน ปฏิบัติการ/ชำนาญการ	๑	๑	๑	๑	-	-	-	
นักวิชาการสาธารณสุข ปฏิบัติการ/ชำนาญการ	๑	๑	๑	๑	-	-	-	
นักพัฒนาชุมชน ปฏิบัติการ/ชำนาญการ	๑	๑	๑	๑	-	-	-	
เจ้าพนักงานธุรการ ปฏิบัติงาน/ชำนาญงาน	๑	๑	๑	๑	-	-	-	
<b>พนักงานจ้างตามภารกิจ</b>								
พนักงานขับรถยนต์(ทักษะ)	๑	๑	๑	๑	-	-	-	
<b>พนักงานจ้างทั่วไป</b>								
คนงาน	๑	๑	๑	๑	-	-	-	ว่างเดิม
<b>รวมสำนักปลัด</b>	<b>๑๐</b>	<b>๑๐</b>	<b>๑๐</b>	<b>๑๐</b>	<b>-</b>	<b>-</b>	<b>-</b>	
<b>กองคลัง (๐๔)</b>								
ผู้อำนวยการกองคลัง (นักบริหารงานคลัง ระดับต้น)	๑	๑	๑	๑	-	-	-	
นักวิชาการเงินและบัญชี ปฏิบัติการ/ชำนาญการ	๑	๑	๑	๑	-	-	-	
เจ้าพนักงานพัสดุ ปฏิบัติงาน/ชำนาญงาน	๑	๑	๑	๑	-	-	-	ว่างเดิม
เจ้าพนักงานจัดเก็บรายได้ ปฏิบัติงาน/ชำนาญงาน	๑	๑	๑	๑	-	-	-	
<b>รวมกองคลัง</b>	<b>๔</b>	<b>๔</b>	<b>๔</b>	<b>๔</b>	<b>-</b>	<b>-</b>	<b>-</b>	
<b>กองช่าง (๐๕)</b>								
ผู้อำนวยการกองช่าง (นักบริหารงานการช่าง ระดับต้น)	๑	๑	๑	๑	-	-	-	
วิศวกรโยธา ปฏิบัติการ/ชำนาญการ	๑	๑	๑	๑	-	-	-	ว่าง



ส่วนราชการ	กรอบ อัตรากำ ลัง เดิม	กรอบอัตรากำลังที่คาดว่าจะ ได้ใช้ในช่วงระยะเวลา ๓ ปี ข้างหน้า			เพิ่ม/ลด			หมายเหตุ
		๒๕๖๗	๒๕๖๘	๒๕๖๙	๒๕๖๗	๒๕๖๘	๒๕๖๙	
นายช่างโยธา ปฏิบัติงาน/ชำนาญงาน	๑	๑	๑	๑	-	-	-	ว่างเดิม
นายช่างไฟฟ้า ปฏิบัติงาน/ชำนาญงาน	๑	๑	๑	๑	-	-	-	ว่าง
<b>พนักงานจ้างตามภารกิจ</b>								
ผู้ช่วยนายช่างโยธา	-	๑	๑	๑	+๑	-	-	กำหนด เพิ่ม
<b>รวมกองช่าง</b>	<b>๔</b>	<b>๕</b>	<b>๕</b>	<b>๕</b>	<b>+๑</b>	<b>-</b>	<b>-</b>	
<b>กองการศึกษา ศาสนาและวัฒนธรรม (๑๘)</b>								
ผู้อำนวยการกองการศึกษา ศาสนา และวัฒนธรรม (นักบริหารงานการศึกษา ระดับต้น)	๑	๑	๑	๑	-	-	-	ว่างเดิม
นักวิชาการศึกษา ปฏิบัติการ/ชำนาญการ	๑	๑	๑	๑	-	-	-	ว่างเดิม
เจ้าพนักงานธุรการ ปฏิบัติงาน/ชำนาญงาน	๑	๑	๑	๑	-	-	-	ว่าง
เจ้าพนักงานการเงินและบัญชี ปฏิบัติงาน/ชำนาญงาน	๑	๑	๑	๑	-	-	-	ว่าง
<b>พนักงานครูองค์การบริหารส่วนตำบล</b>								
ผู้อำนวยการศูนย์พัฒนาเด็กเล็ก	๑	๑	๑	๑	-	-	-	รอกการ จัดสรร
ครู	๕	๕	๕	๕	-	-	-	
<b>พนักงานจ้างตามภารกิจ</b>								
ผู้ดูแลเด็ก(ทักษะ)	๑	๑	๑	๑	-	-	-	
<b>พนักงานจ้างทั่วไป</b>								
ผู้ดูแลเด็ก(ทั่วไป)	๑	๑	๑	๑	-	-	-	ว่างเดิม
<b>รวมกองการศึกษา ศาสนาและวัฒนธรรม</b>	<b>๑๒</b>	<b>๑๒</b>	<b>๑๒</b>	<b>๑๒</b>	<b>-</b>	<b>-</b>	<b>-</b>	
<b>หน่วยตรวจสอบภายใน (๑๒)</b>								
นักวิชาการตรวจสอบภายใน ปฏิบัติการ/ชำนาญการ	๑	๑	๑	๑	-	-	-	ว่างเดิม
<b>รวมหน่วยตรวจสอบภายใน</b>	<b>๑</b>	<b>๑</b>	<b>๑</b>	<b>๑</b>	<b>-</b>	<b>-</b>	<b>-</b>	
<b>รวมทั้งสิ้น</b>	<b>๓๑</b>	<b>๓๒</b>	<b>๓๒</b>	<b>๓๒</b>	<b>+๑</b>	<b>-</b>	<b>-</b>	



๙. ภาวะค่าใช้จ่ายเกี่ยวกับเงินเดือนและประโยชน์ตอบแทน

ที่	ชื่อสายงาน	ระดับตำแหน่ง	จำนวนทั้งหมด	จำนวนที่มีอยู่ปัจจุบัน			อัตราตำแหน่งที่คาดว่าจะต้องไปในช่วงระยะ ๓ ปีข้างหน้า			อัตรากำลังคนเพิ่ม/ลด			ภาวะค่าใช้จ่ายที่เพิ่มขึ้น (๓)			ค่าใช้จ่ายรวม (๔)			หมายเหตุ
				จำนวน(คน)	เงินเดือน(๑)	เงินประจำตำแหน่ง(๒)	๒๕๖๗	๒๕๖๘	๒๕๖๙	๒๕๖๗	๒๕๖๘	๒๕๖๙	๒๕๖๗	๒๕๖๘	๒๕๖๙	๒๕๖๗	๒๕๖๘	๒๕๖๙	
๑	ปลัดองค์การบริหารส่วนตำบล (นักบริหารงานท้องถิ่น)	กลาง	๑	๑	๕๖๘,๕๖๐	๑๖๘,๐๐๐	๑	๑	๑	-	-	-	๑๙,๕๖๐	๑๙,๙๒๐	๒๐,๔๐๐	๗๕๖,๑๒๐	๗๗๖,๐๔๐	๗๙๖,๔๔๐	๔๗,๓๘๐
๒	รองปลัดองค์การบริหารส่วนตำบล(นักบริหารงานท้องถิ่น)	ต้น	๑	๑	๔๖๘,๙๖๐	๔๒,๐๐๐	๑	๑	๑	-	-	-	๑๔,๑๖๐	๑๕,๔๘๐	๑๖,๐๘๐	๕๒๕,๑๒๐	๕๔๐,๖๐๐	๕๕๖,๖๘๐	๓๙,๐๘๐
<b>สำนักปลัดองค์การบริหารส่วนตำบล (๑๑)</b>																			
๓	หัวหน้าสำนักปลัด (นักบริหารงานทั่วไป)	ต้น	๑	๑	๔๕๕,๕๖๐	๔๒,๐๐๐	๑	๑	๑	-	-	-	๑๓,๔๔๐	๑๔,๑๖๐	๑๕,๔๘๐	๕๑๐,๙๖๐	๕๒๕,๑๒๐	๕๔๐,๖๐๐	๓๗,๙๖๐
๔	นักทรัพยากรบุคคล	ปก./ชก.	๑	๑	๔๔๒,๓๒๐	๐	๑	๑	๑	-	-	-	๑๓,๒๐๐	๑๓,๔๔๐	๑๔,๒๖๐	๔๕๕,๕๒๐	๔๖๘,๖๐๐	๔๘๓,๑๒๐	๓๖,๘๖๐
๕	นักวิเคราะห์นโยบายและแผน	ปก./ชก.	๑	๑	๑๘๐,๗๒๐	๐	๑	๑	๑	-	-	-	๙,๓๖๐	๙,๒๒๐	๘,๒๘๐	๑๙๐,๐๘๐	๑๙๙,๒๐๐	๒๐๗,๔๘๐	๑๕,๐๖๐
๖	นักวิชาการสาธารณสุข	ปก./ชก.	๑	๑	๑๙๔,๖๔๐	๐	๑	๑	๑	-	-	-	๘,๖๔๐	๗,๕๖๐	๗,๕๖๐	๒๐๓,๒๘๐	๒๑๐,๘๔๐	๒๑๘,๔๐๐	๑๖,๒๒๐
๗	นักพัฒนาชุมชน	ปก./ชก.	๑	๑	๔๒๙,๒๔๐	๐	๑	๑	๑	-	-	-	๑๓,๐๘๐	๑๓,๒๐๐	๑๓,๔๔๐	๔๔๒,๓๒๐	๔๕๕,๕๒๐	๔๖๘,๙๖๐	๓๕,๗๗๐
๘	เจ้าพนักงานธุรการ	ปง./ชง.	๑	๑	๑๙๘,๘๔๐	๐	๑	๑	๑	-	-	-	๘,๘๘๐	๙,๐๐๐	๙,๐๐๐	๒๐๗,๗๒๐	๒๑๖,๗๒๐	๒๒๕,๗๒๐	๑๖,๕๗๐
<b>พนักงานจ้างตามภารกิจ</b>																			
๙	พนักงานขับรถยนต์(แท็กซี่)		๑	๑	๑๑๒,๘๐๐	๐	๑	๑	๑	-	-	-	๔,๕๖๐	๔,๘๐๐	๕,๙๒๐	๑๑๗,๓๖๐	๑๒๒,๑๖๐	๑๒๗,๐๘๐	๙,๔๐๐
<b>พนักงานจ้างทั่วไป</b>																			
๑๐	คินงาน		๑	-	๑๐๘,๐๐๐	๐	๑	๑	๑	-	-	-	๐	๐	๐	๑๐๘,๐๐๐	๑๐๘,๐๐๐	๑๐๘,๐๐๐	ว่างเต็ม
<b>รวม</b>																			
<b>กองคลัง (๑๔)</b>																			
๑๑	ผู้อำนวยการกองคลัง (นักบริหารงานการคลัง)	ต้น	๑	๑	๔๖๘,๙๖๐	๔๒,๐๐๐	๑	๑	๑	-	-	-	๑๔,๑๖๐	๑๕,๔๘๐	๑๖,๐๘๐	๕๒๕,๑๒๐	๕๔๐,๖๐๐	๕๕๖,๖๘๐	๓๙,๐๘๐
๑๒	นักวิชาการเงินและบัญชี	ปก./ชก.	๑	๑	๔๐๒,๗๒๐	๐	๑	๑	๑	-	-	-	๑๓,๔๔๐	๑๓,๐๘๐	๑๓,๐๘๐	๔๑๖,๑๖๐	๔๒๙,๒๔๐	๔๔๒,๓๒๐	๓๓,๕๖๐
๑๓	เจ้าพนักงานพัสดุ	ปง./ชง.	๑	-	๒๙๗,๙๐๐	๐	๑	๑	๑	-	-	-	๙,๗๒๐	๙,๗๒๐	๙,๗๒๐	๓๐๗,๖๒๐	๓๑๗,๓๔๐	๓๒๗,๐๖๐	ว่างเต็ม
๑๔	เจ้าพนักงานจัดเก็บรายได้	ปง./ชง.	๑	๑	๑๖๘,๘๔๐	๐	๑	๑	๑	-	-	-	๗,๓๒๐	๙,๐๐๐	๙,๑๒๐	๑๗๖,๑๖๐	๑๘๕,๑๖๐	๑๙๔,๒๘๐	๑๙,๐๗๐
<b>รวม</b>																			
<b>๑,๓๓๘,๕๒๐</b>						<b>๔๒,๐๐๐</b>							<b>๔๔,๖๔๐</b>	<b>๔๗,๒๘๐</b>	<b>๔๘,๐๐๐</b>	<b>๑,๔๒๕,๐๖๐</b>	<b>๑,๔๗๒,๓๔๐</b>	<b>๑,๕๒๐,๓๔๐</b>	



ที่	ชื่อสายงาน	ระดับ ตำแหน่ง	จำนวน ทั้งหมด	จำนวนที่มีอยู่ปัจจุบัน			อัตราตำแหน่งที่คาดว่าจะต้อง ในช่วงระยะ ๓ ปีข้างหน้า			อัตรากำลังคน เพิ่ม/ลด			ภาวะค่าใช้จ่าย ที่เพิ่มขึ้น (๓)			ค่าใช้จ่ายรวม (๔)			หมายเหตุ
				จำนวน (คน)	เงินเดือน (๑)	เงินประจำ ตำแหน่ง(๒)	๒๕๖๗	๒๕๖๘	๒๕๖๙	๒๕๖๗	๒๕๖๘	๒๕๖๙	๒๕๖๗	๒๕๖๘	๒๕๖๙	๒๕๖๗	๒๕๖๘	๒๕๖๙	
<b>กองช่าง (๑๕)</b>																			
๑๕	ผู้อำนวยการกองช่าง (นักบริหารงานช่าง)	ต้น	๑	๔๙๐,๘๐๐	๔๒,๐๐๐	๑	๑	๑	-	-	-	๑๕,๗๒๐	๑๖,๔๔๐	๑๖,๙๒๐	๕๔๘,๕๒๐	๕๖๔,๙๖๐	๕๘๑,๘๘๐	๔๐,๙๐๐	
๑๖	วิศวกรโยธา	ปก./ชก.	๑	๐	๐	๑	๑	๑	-	-	-	๓๕๕,๓๒๐	๑๒,๐๐๐	๑๒,๐๐๐	๓๕๕,๓๒๐	๓๖๗,๓๒๐	๓๗๙,๓๒๐	ว่าง	
๑๗	นายช่างโยธา	ปง./ชง.	๑	๒๙๗,๙๐๐	๐	๑	๑	๑	-	-	-	๙,๗๒๐	๙,๗๒๐	๙,๗๒๐	๓๐๗,๖๒๐	๓๑๙,๓๔๐	๓๒๗,๐๖๐	ว่างเต็ม	
๑๘	นายช่างไฟฟ้า	ปง./ชง.	๑	๐	๐	๑	๑	๑	-	-	-	๒๙๗,๙๐๐	๙,๗๒๐	๙,๗๒๐	๒๙๗,๙๐๐	๓๐๗,๖๒๐	๓๑๙,๓๔๐	ว่าง	
<b>พนักงานจ้างตามภารกิจ</b>																			
	ผู้ช่วยนายช่างโยธา			๐	๐	๑	๑	๑	+๑	-	-	๑๓๘,๐๐๐	๕,๗๒๐	๕,๗๒๐	๑๓๘,๐๐๐	๑๔๓,๕๒๐	๑๔๙,๒๘๐	กำหนดเพิ่ม	
<b>รวม</b>				<b>๗๘๘,๗๐๐</b>	<b>๔๒,๐๐๐</b>							<b>๘๑๖,๖๖๐</b>	<b>๕๓,๙๐๐</b>	<b>๕๕,๑๒๐</b>	<b>๑,๖๔๗,๓๖๐</b>	<b>๑,๗๐๐,๗๖๐</b>	<b>๑,๗๕๕,๘๘๐</b>		
<b>กองการศึกษาฯและวัฒนธรรม (๑๘)</b>																			
๑๙	ผู้อำนวยการกองการศึกษา (นักบริหารงานการศึกษา)	ต้น	๑	๓๙๓,๖๐๐	๔๒,๐๐๐	๑	๑	๑	-	-	-	๑๓,๖๒๐	๑๓,๖๒๐	๑๓,๖๒๐	๔๔๙,๒๒๐	๔๖๒,๘๔๐	๔๗๖,๔๖๐	ว่างเต็ม	
๒๐	นักวิชาการศึกษา	ปก./ชก.	๑	๓๕๕,๓๒๐	๐	๑	๑	๑	-	-	-	๑๒,๐๐๐	๑๒,๐๐๐	๑๒,๐๐๐	๓๖๗,๓๒๐	๓๗๙,๓๒๐	๓๙๑,๓๒๐	ว่างเต็ม	
๒๑	เจ้าพนักงานธุรการ	ปง./ชง.	๑	๐	๐	๑	๑	๑	-	-	-	๒๙๗,๙๐๐	๙,๗๒๐	๙,๗๒๐	๒๙๗,๙๐๐	๓๐๗,๖๒๐	๓๑๙,๓๔๐	ว่าง	
๒๒	เจ้าพนักงานการเงินและบัญชี	ปง./ชง.	๑	๐	๐	๑	๑	๑	-	-	-	๒๙๗,๙๐๐	๙,๗๒๐	๙,๗๒๐	๒๙๗,๙๐๐	๓๐๗,๖๒๐	๓๑๙,๓๔๐	ว่าง	
<b>ศูนย์พัฒนาเด็กเล็กตำบลจะรัง</b>																			
๒๓	ผู้อำนวยการศูนย์พัฒนาเด็กเล็ก		๑	-	-	๑	๑	๑	-	-	-	-	-	-	-	-	-	รอการจัดสรร	
๒๔	ครู	คศ. ๒	๑	๓๕๙,๐๔๐	๔๒,๐๐๐	๑	๑	๑	-	-	-	๒๑,๖๐๐	๒๒,๙๒๐	๒๔,๒๔๐	๔๒๒,๖๔๐	๔๔๕,๕๖๐	๔๖๙,๘๐๐	เงินอุดหนุน	
๒๕	ครู	คศ. ๒	๑	๓๐๓,๒๔๐	๔๒,๐๐๐	๑	๑	๑	-	-	-	๑๘,๒๔๐	๑๙,๓๒๐	๒๐,๕๒๐	๓๖๓,๔๘๐	๓๘๗,๘๐๐	๔๐๓,๓๒๐	เงินอุดหนุน	
๒๖	ครู	คศ. ๒	๑	๓๐๑,๘๐๐	๔๒,๐๐๐	๑	๑	๑	-	-	-	๑๘,๑๒๐	๑๙,๒๐๐	๒๐,๔๐๐	๓๖๑,๙๒๐	๓๘๑,๒๒๐	๔๐๑,๕๒๐	เงินอุดหนุน	
๒๗	ครู	คศ. ๒	๑	๒๙๘,๐๘๐	๔๒,๐๐๐	๑	๑	๑	-	-	-	๑๘,๐๐๐	๑๙,๐๘๐	๒๐,๑๖๐	๓๕๘,๐๘๐	๓๗๗,๑๖๐	๓๙๗,๓๒๐	เงินอุดหนุน	
๒๘	ครู	คศ. ๒	๑	๒๙๖,๑๖๐	๔๒,๐๐๐	๑	๑	๑	-	-	-	๑๗,๘๘๐	๑๘,๙๖๐	๒๐,๐๔๐	๓๕๖,๐๔๐	๓๗๕,๐๐๐	๓๙๕,๐๔๐	เงินอุดหนุน	



ที่	ชื่อสายงาน	ระดับ ตำแหน่ง	จำนวน ทั้งหมด	จำนวนที่มีอยู่ปัจจุบัน			อัตราตำแหน่งที่คาดว่าจะต้องให้ ในช่วงระยะ ๓ ปีข้างหน้า			อัตรากำลังคน เพิ่ม/ลด			ภาวะค่าใช้จ่าย ที่เพิ่มขึ้น (๓)			ค่าใช้จ่ายรวม (๔)			หมายเหตุ
				จำนวน (คน)	เงินเดือน (๑)	เงินประจำ ตำแหน่ง(๒)	๒๕๖๗	๒๕๖๘	๒๕๖๙	๒๕๖๗	๒๕๖๘	๒๕๖๙	๒๕๖๗	๒๕๖๘	๒๕๖๙	๒๕๖๗	๒๕๖๘	๒๕๖๙	
	พนักงานจ้างตามภารกิจ																		
๒๙	ผู้ดูแลเด็ก (ทักษะ)		๑	๑๑๒,๘๐๐	๐	๑	๑	๑	-	-	-	๔,๕๖๐	๔,๘๐๐	๔,๙๒๐	๑๑๗,๓๖๐	๑๒๒,๖๖๐	๑๒๗,๐๘๐	๙,๔๐๐(งบอบค.)	
	พนักงานจ้างทั่วไป																		
๓๐	ผู้ดูแลเด็ก (ทั่วไป)		๑	๑๐๘,๐๐๐	๐	๑	๑	๑	-	-	-	๐	๐	๐	๑๐๘,๐๐๐	๑๐๘,๐๐๐	๑๐๘,๐๐๐	ว่างเต็ม	
	รวม			๙๖๙,๗๒๐	๔๒,๐๐๐							๖๒๔,๙๘๐	๔๙,๘๐๐	๔๙,๙๘๐	๑,๖๓๗,๗๐๐	๑,๖๘๗,๕๖๐	๑,๗๓๗,๕๔๐		
	หน่วยตรวจสอบภายใน(๑๒)																		
๓๑	นักวิชาการตรวจสอบภายใน	ปก./ชก.	๑	๓๕๕,๓๒๐	๐	๑	๑	๑	-	-	-	๑๒,๐๐๐	๑๒,๐๐๐	๑๒,๐๐๐	๓๖๗,๓๒๐	๓๗๙,๓๒๐	๓๙๑,๓๒๐	ว่างเต็ม	
(๔)	รวม		๓๒	๖,๖๑๑,๗๖๐	๓๗๘,๐๐๐	๓๒	๓๒	๓๒	+๑	-	-	๑,๖๐๔,๑๖๐	๒๖๙,๒๒๐	๒๗๓,๔๒๐	๘,๕๙๓,๙๒๐	๘,๘๖๓,๑๔๐	๙,๑๓๖,๕๖๐		
(๕)	ประมาณการประโยชน์ตอบแทนอื่น ๑๕%														๑,๒๘๙,๐๘๘	๑,๓๒๙,๔๗๑	๑,๓๗๐,๔๘๔		
(๖)	รวมเป็นค่าใช้จ่ายบุคคลทั้งสิ้น														๙,๘๘๓,๐๐๘	๑๐,๑๙๒,๖๑๑	๑๐,๕๐๗,๐๔๔		
(๗)	คิดเป็นร้อยละ ๔๐ ของงบประมาณรายจ่ายประจำปี														๒๕,๓๗	๒๕,๙๒	๒๕,๔๖		

หมายเหตุ ประมาณการงบประมาณรายจ่ายประจำปี ๒๕๖๖ = ๓๗,๑๐๐,๐๐๐ บาท

ประมาณการงบประมาณรายจ่ายประจำปี ๒๕๖๗ = (๓๗,๑๐๐,๐๐๐ × ๕%) = ๑,๘๕๕,๐๐๐ + ๓๗,๑๐๐,๐๐๐ = ๓๘,๙๕๕,๐๐๐ บาท

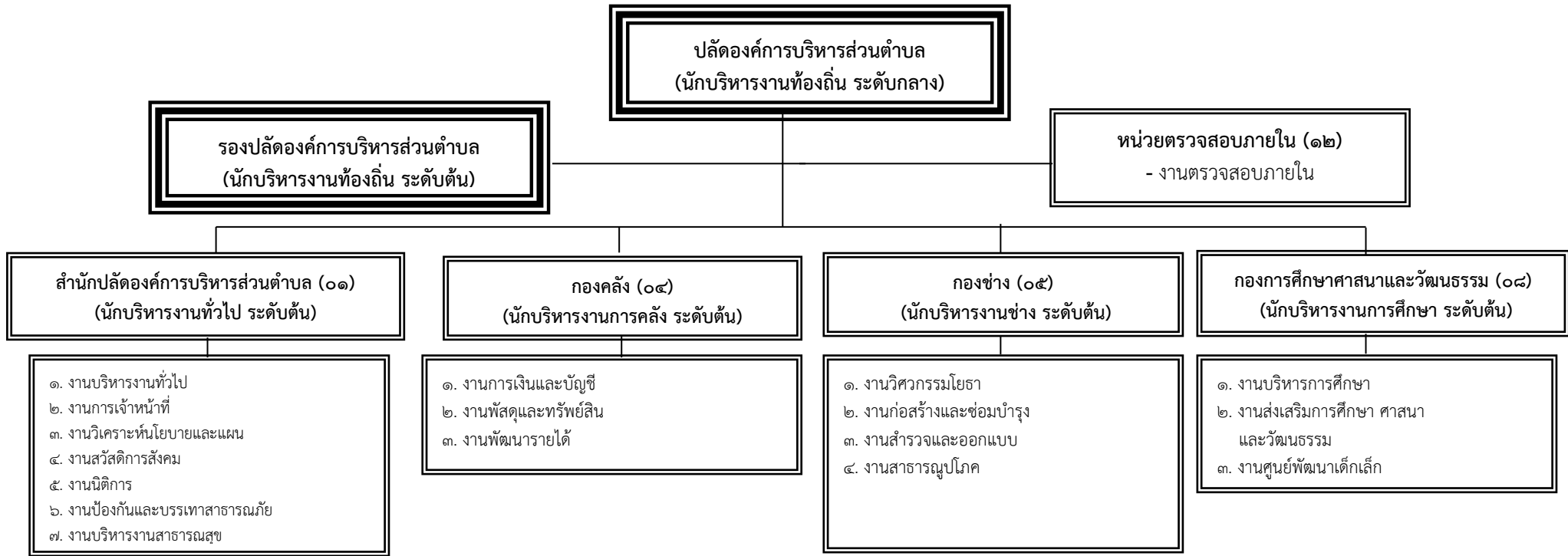
ประมาณการงบประมาณรายจ่ายประจำปี ๒๕๖๘ = (๓๘,๙๕๕,๐๐๐ × ๕%) = ๑,๙๔๗,๗๕๐ + ๓๘,๙๕๕,๙๐๐ = ๔๐,๙๐๓,๖๕๐ บาท

ประมาณการงบประมาณรายจ่ายประจำปี ๒๕๖๙ = (๔๐,๙๐๓,๖๕๐ × ๕%) = ๒,๐๔๕,๑๓๘ + ๔๐,๙๐๓,๖๕๐ = ๔๒,๙๔๘,๘๘๘ บาท



**๑๐. แผนภูมิโครงสร้างการแบ่งส่วนราชการตามแผนอัตรากำลัง ๓ ปี**

**กรอบโครงสร้างส่วนราชการขององค์การบริหารส่วนตำบลจะรัง**

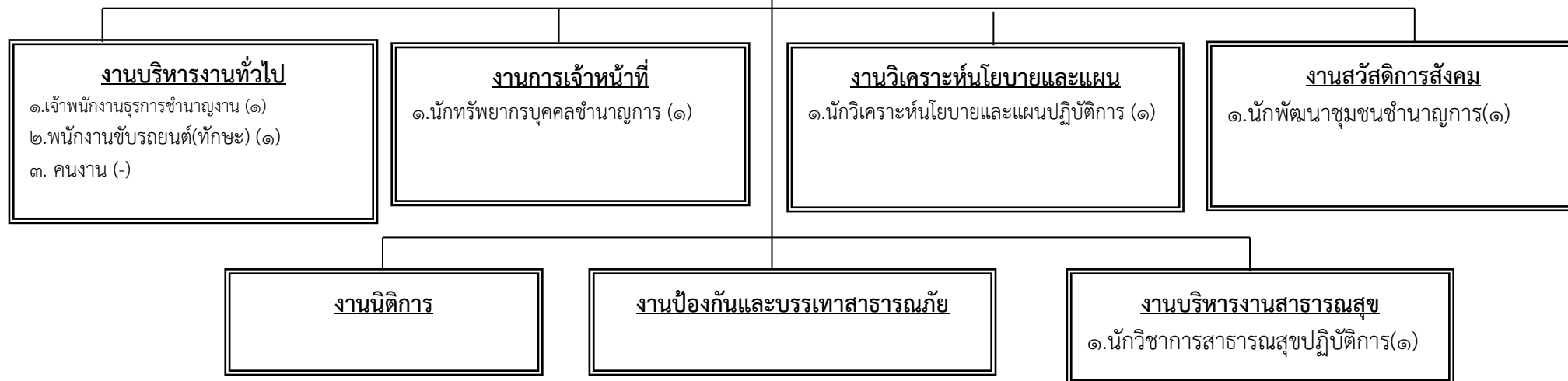


ประเภท	บริหารท้องถิ่น			อำนวยการท้องถิ่น			วิชาการ				ทั่วไป			ครู		พนักงานจ้าง		รวม	
	ระดับ	ต้น	กลาง	สูง	ต้น	กลาง	สูง	ปฏิบัติการ	ชำนาญการ	ชำนาญการพิเศษ	เชี่ยวชาญ	ปฏิบัติงาน	ชำนาญงาน	อาวุโส	ไม่มีวิทยฐานะ	วิทยฐานะครูชำนาญการ	วิทยฐานะครูชำนาญการพิเศษ		ทั่วไป
จำนวน	๑	๑	-	๓	-	-	๒	๓	-	-	-	๒	-	-	๕	-	-	๒	๑๙



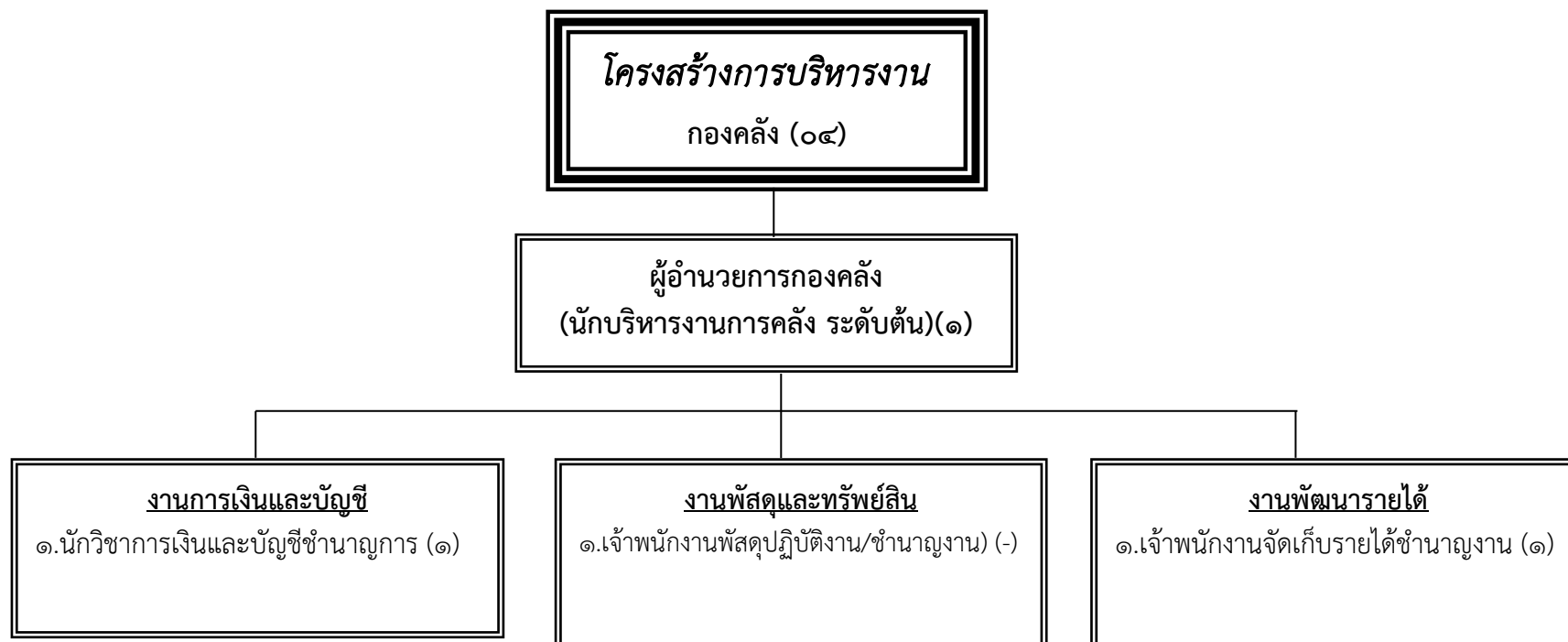
**โครงสร้างการบริหารงาน  
สำนักปลัดองค์การบริหารส่วนตำบล (๐๑)**

หัวหน้าสำนักปลัด  
(นักบริหารงานทั่วไป ระดับต้น)(๑)



ประเภท	อำนาจการท้องถิ่น			วิชาการ			ทั่วไป			พนักงานจ้าง (ประเภท)		รวม	
	ระดับ	ต้น	กลาง	สูง	ปฏิบัติการ	ชำนาญการ	ชำนาญการพิเศษ	ปฏิบัติงาน	ชำนาญงาน	อาวุโส	ทั่วไป		ภารกิจ
จำนวน	๑	-	-	-	๒	๒	-	-	๑	-	-	๑	๖





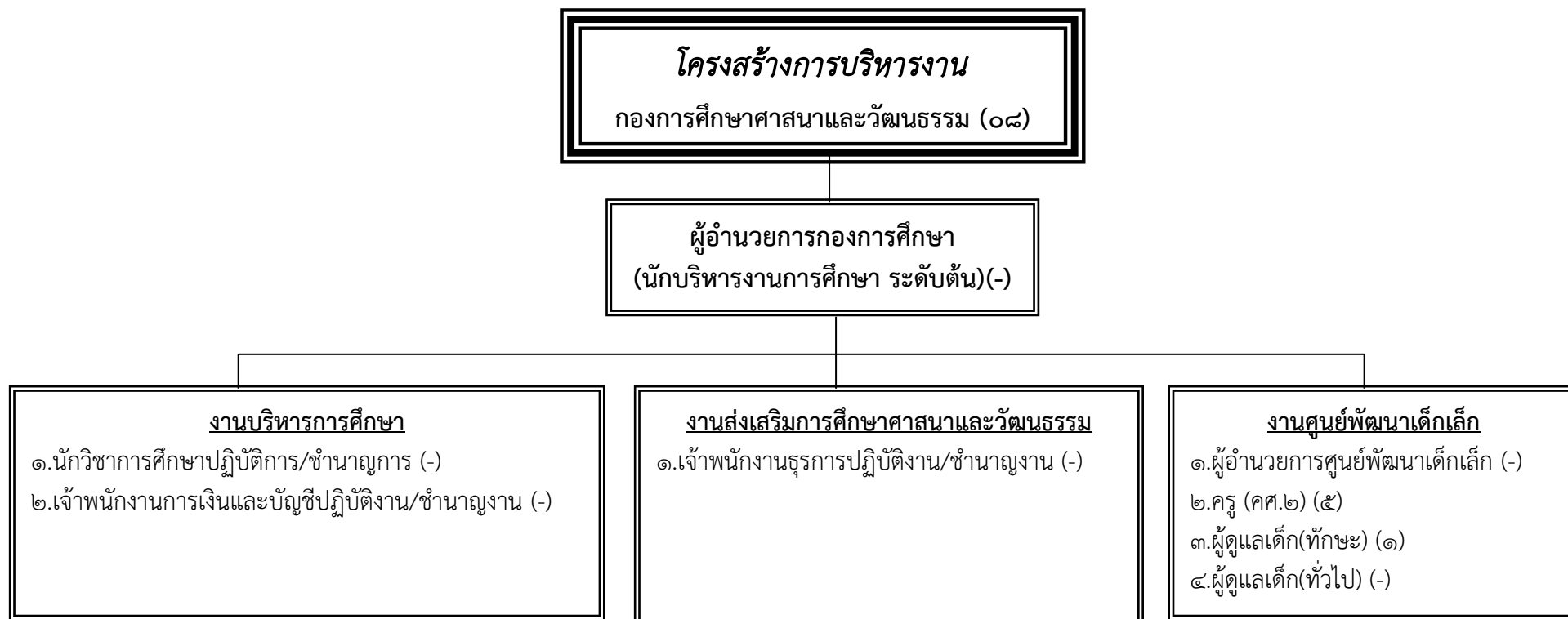
ประเภท	อำนาจการท้องถิ่น			วิชาการ			ทั่วไป			พนักงานจ้าง (ประเภท)		รวม	
	ระดับ	ต้น	กลาง	สูง	ปฏิบัติการ	ชำนาญการ	ชำนาญการพิเศษ	ปฏิบัติงาน	ชำนาญงาน	อาวุโส	ทั่วไป		ภารกิจ
จำนวน	๑	-	-	-	๑	-	-	๑	-	-	-	-	๓





ประเภท	อำนาจการท้องถิ่น			วิชาการ			ทั่วไป			พนักงานจ้าง (ประเภท)		รวม	
	ระดับ	ต้น	กลาง	สูง	ปฏิบัติการ	ชำนาญการ	ชำนาญการพิเศษ	ปฏิบัติงาน	ชำนาญงาน	อาวุโส	ทั่วไป		ภารกิจ
จำนวน	๑	-	-	-	-	-	-	-	-	-	-	-	๑





ประเภท	อำนาจการท้องถิ่น			วิชาการ			ทั่วไป			ครู			พนักงานจ้าง (ประเภท)		รวม	
	ระดับ	ต้น	กลาง	สูง	ปฏิบัติการ	ชำนาญการ	ชำนาญการพิเศษ	ปฏิบัติงาน	ชำนาญงาน	อาวุโส	ไม่มีวิทยฐานะ	วิทยฐานะ ครูชำนาญการ	วิทยฐานะ ครูชำนาญการพิเศษ	ทั่วไป		ภารกิจ
จำนวน	-	-	-	-	-	-	-	-	-	-	-	๕	-	-	๑	๖



**โครงสร้างการบริหารงาน  
หน่วยตรวจสอบภายใน (๑๒)**

งานตรวจสอบภายใน  
นักวิชาการตรวจสอบภายในปฏิบัติการ/ชำนาญการ (-)

ประเภท	อำนาจการท้องถิ่น			วิชาการ			ทั่วไป			พนักงานจ้าง (ประเภท)		รวม	
	ระดับ	ต้น	กลาง	สูง	ปฏิบัติการ	ชำนาญการ	ชำนาญการพิเศษ	ปฏิบัติงาน	ชำนาญงาน	อาวุโส	ทั่วไป		ภารกิจ
จำนวน	-	-	-	-	-	-	-	-	-	-	-	-	-



๑๑. บัญชีแสดงจัดคนลงสู่ตำแหน่งและการกำหนดเลขที่ตำแหน่งในส่วน

ที่	ชื่อ - สกุล	คุณวุฒิการศึกษา	กรอบอัตราเก่าเดิม			กรอบอัตราเก่าใหม่			เงินเดือน			หมายเหตุ
			เลขที่ตำแหน่ง	ตำแหน่ง	ระดับ	เลขที่ตำแหน่ง	ตำแหน่ง	ระดับ	เงินเดือน	เงินประจำตำแหน่ง	เงินค่าตอบแทน เงินเพิ่มอื่น ๆ	
๑	นางสาวสุมิตรา นิลทับทิม	รัฐประศาสนศาสตรมหาบัณฑิต	๓๑-๓-๐๐-๑๑๐๑-๐๐๑	ปลัดองค์การบริหารส่วนตำบล (นักบริหารงานท้องถิ่น)	กลาง	๓๑-๓-๐๐-๑๑๐๑-๐๐๑	ปลัดองค์การบริหารส่วนตำบล (นักบริหารงานท้องถิ่น)	กลาง	๕๖๘,๕๖๐ (๔๗,๓๘๐*๑๒)	๘๔,๐๐๐ (๗,๐๐๐*๑๒)	๘๔,๐๐๐ (๗,๐๐๐*๑๒)	๗๓๖,๕๖๐
๒	นางสาวนิยาะ นิแ	รัฐประศาสนศาสตรมหาบัณฑิต (การปกครองท้องถิ่น)	๓๑-๓-๐๐-๑๑๐๑-๐๐๒	รองปลัดองค์การบริหารส่วนตำบล (นักบริหารงานท้องถิ่น)	ต้น	๓๑-๓-๐๐-๑๑๐๑-๐๐๒	รองปลัดองค์การบริหารส่วนตำบล (นักบริหารงานท้องถิ่น)	ต้น	๔๖๘,๙๖๐ (๓๙,๐๘๐*๑๒)	๕๒,๐๐๐ (๓,๕๐๐*๑๒)		๕๑๐,๙๖๐
<b>สำนักปลัดองค์การบริหารส่วนตำบล (๑๑)</b>												
<b>พนักงานส่วนตำบล</b>												
๓	นางสาวบุษยา สิตลาภ	รัฐศาสตรมหาบัณฑิต (สหวิทยาการเพื่อการพัฒนาท้องถิ่น)	๓๑-๓-๐๑-๒๑๐๑-๐๐๑	หัวหน้าสำนักปลัด (นักบริหารงานทั่วไป)	ต้น	๓๑-๓-๐๑-๒๑๐๑-๐๐๑	หัวหน้าสำนักปลัด (นักบริหารงานทั่วไป)	ต้น	๔๕๕,๕๒๐ (๓๗,๙๖๐*๑๒)	๔๒,๐๐๐ (๓,๕๐๐*๑๒)	-	๔๙๗,๕๒๐
๔	นางอามิณา เจ๊ะเงาะ	บริหารธุรกิจบัณฑิต (แขนงการบัญชี)	๓๑-๓-๐๑-๓๑๐๒-๐๐๑	นักทรัพยากรบุคคล	ชก.	๓๑-๓-๐๑-๓๑๐๒-๐๐๑	นักทรัพยากรบุคคล	ชก.	๔๔๒,๓๒๐ (๓๖,๘๖๐*๑๒)	-	-	๔๔๒,๓๒๐
๕	นายยูฮำหมัดคัลมีซี สะมะแ	ศิลปศาสตรบัณฑิต (รัฐประศาสนศาสตร)	๓๑-๓-๐๑-๓๑๐๓-๐๐๑	นักวิเคราะห์นโยบายและแผน	ปก.	๓๑-๓-๐๑-๓๑๐๓-๐๐๑	นักวิเคราะห์นโยบายและแผน	ปก.	๑๘๐,๗๒๐ (๑๕,๐๖๐*๑๒)	-	-	๑๘๐,๗๒๐
๖	นางสาวโรสมาลิน เจ๊ะโนะ	พยาบาลศาสตรบัณฑิต	๓๑-๓-๐๑-๓๖๐๑-๐๐๑	นักวิชาการสาธารณสุข	ปก.	๓๑-๓-๐๑-๓๖๐๑-๐๐๑	นักวิชาการสาธารณสุข	ปก.	๑๙๔,๖๔๐ (๑๖,๒๒๐*๑๒)	-	-	๑๙๔,๖๔๐
๗	นางสาวสารีพีระ ฮามะ	รัฐประศาสนศาสตรบัณฑิต (วิทยาการจัดการ)	๓๑-๓-๐๑-๓๘๐๑-๐๐๑	นักพัฒนาชุมชน	ชก.	๓๑-๓-๐๑-๓๘๐๑-๐๐๑	นักพัฒนาชุมชน	ชก.	๔๒๙,๒๔๐ (๓๕,๗๗๐*๑๒)	-	-	๔๒๙,๒๔๐
๘	นางสาวนุอรานี ยูโซะ	ครุศาสตรบัณฑิต (วิทยาศาสตร์)	๓๑-๓-๐๑-๔๑๐๑-๐๐๑	เจ้าพนักงานธุรการ	ชง.	๓๑-๓-๐๑-๔๑๐๑-๐๐๑	เจ้าพนักงานธุรการ	ชง.	๑๙๘,๘๔๐ (๑๖,๕๗๐*๑๒)	-	-	๑๙๘,๘๔๐
<b>พนักงานจ้างตามภารกิจ</b>												
๙	นายอับดุลเลาะ ยะลา	รัฐศาสตรบัณฑิต (รัฐศาสตร์)	๑๐๑-๐๐๑	พนักงานขับรถยนต์(ทักษะ)	-	๑๐๑-๐๐๑	พนักงานขับรถยนต์(ทักษะ)		๑๑๒,๘๐๐ (๙,๔๐๐*๑๒)	-	-	๑๑๒,๘๐๐
<b>พนักงานจ้างทั่วไป</b>												
๑๐	-	-	๑๐๑-๐๐๑	คนงาน	-	๑๐๑-๐๐๑	คนงาน		๑๐๘,๐๐๐	-	-	๑๐๘,๐๐๐ ว่างเดิม



ที่	ชื่อ - สกุล	คุณวุฒิการศึกษา	กรอบอัตราค่าจ้างเดิม			กรอบอัตราค่าจ้างใหม่			เงินเดือน			หมายเหตุ
			เลขที่ตำแหน่ง	ตำแหน่ง	ระดับ	เลขที่ตำแหน่ง	ตำแหน่ง	ระดับ	เงินเดือน	เงินประจำตำแหน่ง	เงินค่าตอบแทน เงินเพิ่มอื่น ๆ	
<b>กองคลัง (๑๔)</b>												
<b>พนักงานส่วนตำบล</b>												
๑๑	น.ส.เพ็ญประภา นันทพุด	บริหารธุรกิจบัณฑิต (การบัญชี)	๓๑-๓-๐๔-๒๑๐๒-๐๐๑	ผู้อำนวยการกองคลัง (นักบริหารงานการคลัง)	ต้น	๓๑-๓-๐๔-๒๑๐๒-๐๐๑	ผู้อำนวยการกองคลัง (นักบริหารงานการคลัง)	ต้น	๔๖๘,๙๖๐ (๓๙,๐๘๐ * ๑๒)	๔๒,๐๐๐ (๓,๕๐๐ * ๑๒)	-	๕๑๐,๙๖๐
๑๒	นางสาวชาริปี๊ะ ดีงี	บริหารธุรกิจบัณฑิต (การบัญชี)	๓๑-๓-๐๔-๓๒๐๑-๐๐๑	นักวิชาการเงินและบัญชี	ชก.	๓๑-๓-๐๔-๓๒๐๑-๐๐๑	นักวิชาการเงินและบัญชี	ชก.	๔๐๒,๗๒๐ (๓๓,๕๖๐ * ๑๒)	-	-	๔๐๒,๗๒๐
๑๓	-	-	๓๑-๓-๐๔-๔๒๐๓-๐๐๑	เจ้าพนักงานพัสดุ	ปง./ชง.	๓๑-๓-๐๔-๔๒๐๓-๐๐๑	เจ้าพนักงานพัสดุ	ปง./ชง.	๒๙๗,๙๐๐ (ค่ากลางเงินเดือน)	-	-	๒๙๗,๙๐๐ ว่างเดิม
๑๔	นางสาวนาตาเรธา สาและ	บริหารธุรกิจบัณฑิต (การตลาด)	๓๑-๓-๐๔-๔๒๐๔-๐๐๑	เจ้าพนักงานจัดเก็บรายได้	ชง.	๓๑-๓-๐๔-๔๒๐๔-๐๐๑	เจ้าพนักงานจัดเก็บรายได้	ชง.	๑๖๘,๘๔๐ (๑๔,๐๗๐ * ๑๒)	-	-	๑๖๘,๘๔๐
<b>กองช่าง (๑๕)</b>												
<b>พนักงานส่วนตำบล</b>												
๑๕	นายพิทกรี บากา	อุตสาหกรรมศาสตรบัณฑิต (เทคโนโลยีโยธา)	๓๑-๓-๐๕-๒๑๐๓-๐๐๑	ผู้อำนวยการกองช่าง (นักบริหารงานช่าง)	ต้น	๓๑-๓-๐๕-๒๑๐๓-๐๐๑	ผู้อำนวยการกองช่าง (นักบริหารงานช่าง)	ต้น	๔๙๐,๘๐๐ (๔๐,๙๐๐ * ๑๒)	๔๒,๐๐๐ (๓,๕๐๐ * ๑๒)	-	๕๓๒,๘๐๐
๑๖	-	-	๓๑-๓-๐๕-๓๗๐๑-๐๐๑	วิศวกรโยธา	-	๓๑-๓-๐๕-๓๗๐๑-๐๐๑	วิศวกรโยธา	ปง./ชก.	๓๕๕,๓๒๐ (ค่ากลางเงินเดือน)	-	-	๓๕๕,๓๒๐ ว่าง
๑๗	-	-	๓๑-๓-๐๕-๔๗๐๑-๐๐๑	นายช่างโยธา	ปง./ชง.	๓๑-๓-๐๕-๔๗๐๑-๐๐๑	นายช่างโยธา	ปง./ชง.	๒๙๗,๙๐๐ (ค่ากลางเงินเดือน)	-	-	๒๙๗,๙๐๐ ว่างเดิม
๑๘	-	-	๓๑-๓-๐๕-๔๗๐๖-๐๐๑	นายช่างไฟฟ้า	-	๓๑-๓-๐๕-๔๗๐๖-๐๐๑	นายช่างไฟฟ้า	ปง./ชง.	๒๙๗,๙๐๐ (ค่ากลางเงินเดือน)	-	-	๒๙๗,๙๐๐ ว่าง
<b>พนักงานจ้างตามภารกิจ</b>												
๑๙	-	-	-	-	-	ภ ๐๕-๐๐๑	ผู้ช่วยนายช่างโยธา	-	๑๓๘,๐๐๐ (๑๑,๕๐๐ * ๑๒)	-	-	๑๓๘,๐๐๐ กำหนดเพิ่ม



ที่	ชื่อ - สกุล	คุณวุฒิการศึกษา	กรอบอัตราเก่าเดิม			กรอบอัตรากำลังใหม่			เงินเดือน			หมายเหตุ
			เลขที่ตำแหน่ง	ตำแหน่ง	ระดับ	เลขที่ตำแหน่ง	ตำแหน่ง	ระดับ	เงินเดือน	เงินประจำตำแหน่ง	เงินค่าตอบแทน เงินเพิ่มอื่น ๆ	
<b>กองการศึกษา ศาสนาและวัฒนธรรม (๐๘)</b>												
<b>พนักงานส่วนตำบล</b>												
๑๙	-	-	๓๑-๓-๐๘-๒๑๐๗-๐๐๑	ผู้อำนวยการกองการศึกษา (นักบริหารงานการศึกษา)	ต้น	๓๑-๓-๐๘-๒๑๐๗-๐๐๑	ผู้อำนวยการกองการศึกษา (นักบริหารงานการศึกษา)	ต้น	๓๙๓,๖๐๐ (ค่ากลางเงินเดือน)	๔๒,๐๐๐ (๓,๕๐๐*๑๒)	-	๔๓๕,๖๐๐ ว่างเดิม
๒๐	-	-	๓๑-๓-๐๘-๓๘๐๓-๐๐๑	นักวิชาการศึกษา	ปก.	๓๑-๓-๐๘-๓๘๐๓-๐๐๑	นักวิชาการศึกษา	ปก./ชก.	๓๕๕,๓๒๐ (ค่ากลางเงินเดือน)	-	-	๓๕๕,๓๒๐ ว่างเดิม
๒๑	-	-	๓๑-๓-๐๘-๔๑๐๑-๐๐๒	เจ้าพนักงานธุรการ	ปจ./ชง.	๓๑-๓-๐๘-๔๑๐๑-๐๐๒	เจ้าพนักงานธุรการ	ปจ./ชง.	๒๙๗,๙๐๐ (ค่ากลางเงินเดือน)	-	-	๒๙๗,๙๐๐ ว่าง
๒๒	-	-	๓๑-๓-๐๘-๔๒๐๑-๐๐๑	เจ้าพนักงานการเงินและบัญชี	ปจ./ชง.	๓๑-๓-๐๘-๔๒๐๑-๐๐๑	เจ้าพนักงานการเงินและบัญชี	ปจ./ชง.	๒๙๗,๙๐๐	-	-	๒๙๗,๙๐๐ ว่าง
<b>พนักงานองค์การบริหารส่วนตำบล</b>												
๒๓	-	-	-	ผู้อำนวยการศูนย์พัฒนาเด็กเล็ก	-	-	ผู้อำนวยการศูนย์พัฒนาเด็กเล็ก	-	-	-	-	รอการจัดสรร
๒๔	นางมารีแย อาลี	ครุศาสตรบัณฑิต (การศึกษาปฐมวัย)	๓๑-๓-๐๘-๖๖๐๐-๒๐๗	ครู	คศ.๒	๓๑-๓-๐๘-๖๖๐๐-๒๐๗	ครู	คศ.๒	๓๕๙,๐๔๐ (๒๙,๙๒๐*๑๒)	๔๒,๐๐๐ (๓,๕๐๐*๑๒)	-	๔๐๑,๐๔๐
๒๕	นางรอมือเอ๊ะ ดิง	ศึกษาศาสตรบัณฑิต (การศึกษาปฐมวัย)	๓๑-๓-๐๘-๖๖๐๐-๒๐๘	ครู	คศ.๒	๓๑-๓-๐๘-๖๖๐๐-๒๐๘	ครู	คศ.๒	๓๐๓,๒๔๐ (๒๕,๒๗๐*๑๒)	๔๒,๐๐๐ (๓,๕๐๐*๑๒)	-	๓๔๕,๒๔๐
๒๖	นางนัท มินา	ศึกษาศาสตรบัณฑิต (การศึกษาปฐมวัย)	๓๑-๓-๐๘-๖๖๐๐-๒๐๙	ครู	คศ.๒	๓๑-๓-๐๘-๖๖๐๐-๒๐๙	ครู	คศ.๒	๓๐๑,๘๐๐ (๒๕,๑๕๐*๑๒)	๔๒,๐๐๐ (๓,๕๐๐*๑๒)	-	๓๔๓,๘๐๐
๒๗	นางสาวพาตีเม๊ะ ตือราฮอ	ครุศาสตรบัณฑิต (การศึกษาปฐมวัย)	๓๑-๓-๐๘-๖๖๐๐-๒๑๐	ครู	คศ.๒	๓๑-๓-๐๘-๖๖๐๐-๒๑๐	ครู	คศ.๒	๒๙๘,๐๘๐ (๒๔,๘๔๐*๑๒)	๔๒,๐๐๐ (๓,๕๐๐*๑๒)	-	๓๔๐,๐๘๐
๒๘	นางสารีพีะ เวะเยาะ	ครุศาสตรบัณฑิต (การศึกษาปฐมวัย)	๓๑-๓-๐๘-๖๖๐๐-๒๑๑	ครู	คศ.๒	๓๑-๓-๐๘-๖๖๐๐-๒๑๑	ครู	คศ.๒	๒๙๖,๑๖๐ (๒๔,๖๘๐*๑๒)	๔๒,๐๐๐ (๓,๕๐๐*๑๒)	-	๓๓๘,๑๖๐



ที่	ชื่อ - สกุล	คุณวุฒิการศึกษา	กรอบอัตรากำลังเดิม			กรอบอัตรากำลังใหม่			เงินเดือน			หมายเหตุ
			เลขที่ตำแหน่ง	ตำแหน่ง	ระดับ	เลขที่ตำแหน่ง	ตำแหน่ง	ระดับ	เงินเดือน	เงินประจำตำแหน่ง	เงินค่าตอบแทน เงินเพิ่มอื่น ๆ	
<b>พนักงานจ้างตามภารกิจ</b>												
๒๙	นางนิชานีชะหะ วาเยะ	ครุศาสตรบัณฑิต (การศึกษาปฐมวัย)	ภ ๐๘-๐๐๑	ผู้ดูแลเด็ก(ทักษะ)	-	ภ ๐๘-๐๐๑	ผู้ดูแลเด็ก(ทักษะ)	-	๑๑๒,๘๐๐ (๙,๔๐๐*๑๒)	-	-	๑๑๒,๘๐๐
<b>พนักงานจ้างทั่วไป</b>												
๓๐	-	-	จ ๐๘-๐๐๑	ผู้ดูแลเด็ก(ทั่วไป)	-	จ ๐๘-๐๐๑	ผู้ดูแลเด็ก(ทั่วไป)	-	๑๐๘,๐๐๐	-	-	๑๐๘,๐๐๐ ว่างเดิม
<b>หน่วยตรวจสอบภายใน (๑๒)</b>												
๓๑	-	-	๓๑-๓-๑๒-๓๒๐๕-๐๐๑	นักวิชาการตรวจสอบภายใน	ปก./ชก.	๓๑-๓-๑๒-๓๒๐๕-๐๐๑	นักวิชาการตรวจสอบภายใน	ปก./ชก.	๓๕๕,๓๒๐ (ค่ากลางเงินเดือน)	-	-	๓๕๕,๓๒๐ ว่างเดิม

