



ข่าวประชาสัมพันธ์ องค์การบริหารส่วนตำบลจระรัง

เพื่อประโยชน์ของตัวท่านเอง !!

กรณีที่มีการเปลี่ยนแปลงการใช้ประโยชน์ที่ดิน ไม่ว่าจะด้วยเหตุอันใด ที่ทำให้ภาษี เพิ่มขึ้น หรือ ลดลง ผู้เสียภาษีต้องแจ้งต่อเจ้าพนักงานสำรวจ ภายใน 60 วัน * นับแต่วันที่มีการเปลี่ยนแปลง * (ก่อนวันที่ 1 มกราคม 2566) ตามมาตรา 33 พรบ. ภาษีที่ดินและสิ่งปลูกสร้าง

มาตรา 85 ผู้ใดไม่แจ้งการเปลี่ยนแปลงการใช้ประโยชน์จากที่ดิน ต้องระวางโทษปรับไม่เกิน 10,000 บาท

มาตรา 88 ผู้ใดแจ้งข้อความเท็จเพื่อหลีกเลี่ยงการเสียภาษี ต้องระวางโทษจำคุกไม่เกิน 2 ปี หรือปรับไม่เกิน 40,000 บาท หรือทั้งจำทั้งปรับ

ตัวอย่าง

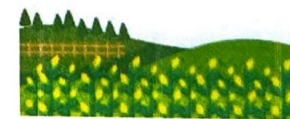
เดิม

ที่ดินรกร้าง/ ไม่ใช่ประโยชน์/
ทำเกษตร/ ค้าขาย



ปัจจุบัน

ทำเกษตร/ ที่อยู่อาศัย
/ ค้าขาย



สอบถามเพิ่มเติม ติดต่อ องค์การบริหารส่วนตำบลจระรัง
กองคลัง งานจัดเก็บรายได้ อบต.จระรัง 073-330815