

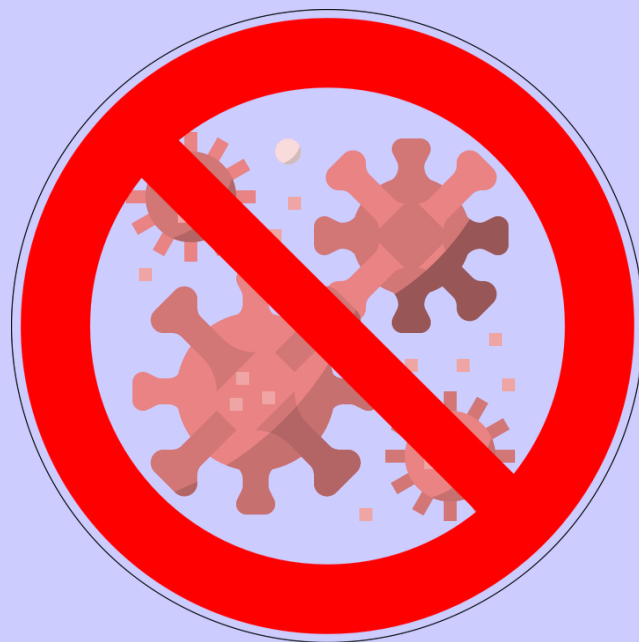


กรมสนับสนุนบริการสุขภาพ
Department of Health Service Support

กรมกิจการผู้สูงอายุ
DEPARTMENT OF OLDER PERSONS

มาตรการป้องกันและควบคุมโรค สำหรับกิจการดูแลผู้สูงอายุและผู้มีภาวะพึ่งพิง

ในการป้องกันและควบคุมการระบาดของ โรคติดเชื้อไวรัสโคโรนา 2019 (COVID – 19)



ผู้ประกอบการ

ผู้สูงอายุ

ผู้ดำเนินการ

ผู้สูงอายุรายใหม่

ผู้ดูแลผู้สูงอายุ

ผู้มาติดต่อและเข้าเยี่ยม

พนักงานทำความสะอาด

มาตรการป้องกันและควบคุมโรคสำหรับกิจการดูแลผู้สูงอายุและผู้มีภาวะพึ่งพิง ในการป้องกันและควบคุมการระบาดของโรคติดเชื้อไวรัสโคโรนา 2019 (COVID – 19)

ผู้ประกอบการ มีหน้าที่

การจัดเตรียมสถานที่และอุปกรณ์



จัดพื้นที่ต้อนรับผู้รับบริการให้เหมาะสม กำหนดให้มีช่องทางเข้าออกเพียงทางเดียว โดยมีระยะห่าง 1 เมตร ระหว่างลูกค้าหรือผู้มาติดต่อ และมีระบบการซ้กประวัติ



จัดเตรียมอุปกรณ์สำหรับตรวจวัดอุณหภูมิร่างกาย มีจุดคัดกรองอุณหภูมิร่างกายแก่ผู้รับบริการและพนักงานทุกคน ก่อนเข้าสถานประกอบการหรือในที่ที่เหมาะสม



จัดเตรียมหน้ากากผ้าหรือหน้ากากอนามัย และแอลกอฮอล์ หรือแอลกอฮอล์เจล อย่างน้อย 70%



จัดให้มีพื้นที่สำหรับเยี่ยมญาติแยกจากห้องพักผู้สูงอายุ



30 Min.

การเข้าเยี่ยมของญาติและผู้มาติดต่อ กำหนดเวลาและจำกัดจำนวนคน



จัดให้มีบริการชำระเงินที่ปลอดภัย เช่น Online Payment



จัดให้มีระบบการส่งต่อในกรณีผู้รับบริการเกิดการเจ็บป่วยฉุกเฉิน



กำหนดจุดรับส่งวัตถุดิบปรุงอาหาร และดูแลการรับส่งวัตถุดิบ

มาตรการป้องกันและควบคุมโรคสำหรับกิจการดูแลผู้สูงอายุและผู้มีภาวะพึ่งพิง ในการป้องกันและควบคุมการระบาดของโรคติดเชื้อไวรัสโคโรนา 2019 (COVID – 19)

ผู้ประกอบการ มีหน้าที่



กำหนดให้มีจุดรับของจากญาติและผู้ที่มาติดต่อ โดยให้มีการเช็ดทำความสะอาดด้วยน้ำยาฆ่าเชื้อ ก่อนทำการแจกจ่าย หรือจัดเก็บ



สถานประกอบการต้องจัดให้มีความกว้างระหว่างเตียงไม่น้อยกว่า 1 เมตร



หลีกเลี่ยงการจัดกิจกรรมที่ต้องรวมกลุ่มกันเป็นจำนวนมาก



เก้าอี้พักคอย จัดให้มีระยะห่างอย่างน้อย 1 เมตร



ให้ข้อมูลความรู้ คำแนะนำ หรือจัดหาสื่อประชาสัมพันธ์

การจัดเตรียมบุคลากร



จัดให้มีอุปกรณ์ปฐมพยาบาลและคู่มือการปฐมพยาบาล



ให้พนักงานทุกคน ทุกคนสวมอุปกรณ์ป้องกันตนเองขณะปฏิบัติงาน



ให้พนักงานที่ไม่ใช่ผู้ดูแลระมัดระวังการสัมผัสใกล้ชิดกับผู้สูงอายุ **โดยเว้นระยะห่างในการติดต่ออย่างน้อย 1 เมตร**

มาตรการป้องกันและควบคุมโรคสำหรับกิจการดูแลผู้สูงอายุและผู้มีภาวะพึ่งพิง ในการป้องกันและควบคุมการระบาดของโรคติดเชื้อไวรัสโคโรนา 2019 (COVID – 19)

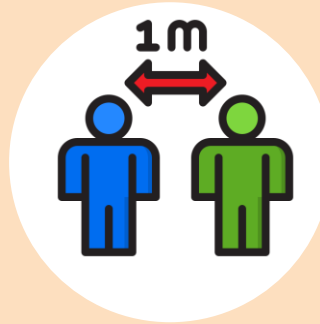
ผู้ดำเนินการ มีหน้าที่



สอบถามบันทึกข้อมูล
สุขภาพพื้นฐาน คัดกรอง
ผู้สูงอายุทุกราย และจัดทำ
ทะเบียนประวัติ



ให้ความรู้ และชี้แจง
เกี่ยวกับการแพร่กระจาย
เชื้อโรคโควิด-19



เว้นระยะห่างในการติดต่อกับ
ผู้รับบริการ และพนักงาน
ด้วยกันอย่างน้อย 1 เมตร



ควบคุมดูแลการบริการ
อุปกรณ์ และเครื่องมือ
เครื่องใช้ต่าง ๆ



คัดกรองพนักงานทุกคน
ก่อนเข้าสถาน
ประกอบการทุกวันและ
บันทึกไว้เป็นหลักฐาน



จัดแยกสำรับอาหารของ
ผู้สูงอายุและพนักงาน
เฉพาะบุคคล



จัดเตรียมห้องแยก
สำหรับผู้สูงอายุหลัง
กลับจากโรงพยาบาล



ให้ผู้ดูแลผู้สูงอายุ ล้างมือให้
สะอาดอยู่เสมอ ก่อนและ
หลังสัมผัสดูแลผู้สูงอายุ

มาตรการป้องกันและควบคุมโรคสำหรับกิจการดูแลผู้สูงอายุและผู้มีภาวะพึ่งพิง ในการป้องกันและควบคุมการระบาดของโรคติดเชื้อไวรัสโคโรนา 2019 (COVID – 19)

ผู้ดูแลผู้สูงอายุ **ปฏิบัติตัว ดังนี้**



ระมัดระวังการสัมผัสใกล้ชิด
ขณะปฏิบัติหน้าที่ ต้องสวม
หน้ากากอนามัย และสวม
Face shield หรือแว่น ทุก
ครั้งที่สัมผัสผู้สูงอายุ



หากพบว่าผู้สูงอายุมีอาการ
ผิดปกติในร่างกาย เช่น มีไข้
ไอ เจ็บคอ มีน้ำมูก หรือ
เหนื่อยหอบ ให้แจ้งผู้ดูแล
ดำเนินการทราบ



ล้างมือให้สะอาดอยู่
เสมอทุกครั้งก่อนและ
หลังสัมผัสดูแล
ผู้สูงอายุ



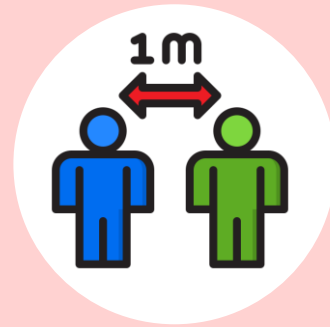
หากมีไข้ ไอ เจ็บคอ มี
น้ำมูก หรือเหนื่อยหอบ
ให้หยุดให้บริการ และ
รีบไปพบแพทย์



สังเกตอาการทางสุขภาพ
ของผู้สูงอายุ



ไม่ใช้สิ่งของร่วมกับผู้อื่น



เว้นระยะห่างในการ
ปฏิบัติงานอย่างน้อย 1
เมตร ยกเว้นเวลาดูแล
ผู้สูงอายุ



ออกข้างนอก ต้อง
อาบน้ำ สระผม และ
เปลี่ยนเสื้อผ้าใหม่ทันที

มาตรการป้องกันและควบคุมโรคสำหรับกิจการดูแลผู้สูงอายุและผู้มีภาวะพึ่งพิง ในการป้องกันและควบคุมการระบาดของโรคติดเชื้อไวรัสโคโรนา 2019 (COVID – 19)

ผู้สูงอายุ ปฏิบัติตัว ดังนี้



สวมหน้ากากอนามัย
ตลอดเวลาเมื่อมีการทำ
กิจกรรม/ใกล้ชิดบุคคลอื่น/
กรณีเดินทางออกนอกสถาน
ดูแลผู้สูงอายุ



ให้ความร่วมมือในการ
ตรวจวัดอุณหภูมิร่างกาย
และสัญญาณชีพต่าง ๆ
ทุกวันและมีบันทึกไว้เป็น
ข้อมูล



ล้างมือเป็นประจำด้วยน้ำ
สบู่ หรือแอลกอฮอล์



ปฏิบัติตามคำแนะนำ
ของสถาน
ประกอบการอย่าง
เคร่งครัด



หลีกเลี่ยงการพบปะ
คนอื่น ๆ หรือไปใน
สถานที่ที่มีกลุ่มคน
รวมตัวกัน



หากมีอาการผิดปกติ
ในร่างกาย เช่น มีไข้
ไอ เจ็บคอ มีน้ำมูก
หรือเหนื่อยหอบ ให้
แจ้งผู้ดูแลให้ทราบ



หากมีความ
จำเป็นต้องไปรับยาที่
รพ. ต่อเนื่องให้ญาติ
หรือเจ้าหน้าที่ไปรับ
ยาแทน

มาตรการป้องกันและควบคุมโรคสำหรับกิจการดูแลผู้สูงอายุและผู้มีภาวะพึ่งพิง ในการป้องกันและควบคุมการระบาดของโรคติดเชื้อไวรัสโคโรนา 2019 (COVID – 19)

การรับผู้สูงอายุรายใหม่ **ดังนี้**

1. หากผู้สูงอายุถูกส่งต่อมาจากโรงพยาบาลต้องมีใบรับรองแพทย์ หรือผลการตรวจโควิด -19 และกรณีที่มาจากบ้าน ต้องมีผลการตรวจโควิด-19
2. จัดพื้นที่สำหรับผู้รับบริการรายใหม่ ให้มีระยะห่าง 1 เมตร เพื่อความปลอดภัย ในการซักประวัติการเจ็บป่วย และประเมินความเสี่ยงต่อการได้รับเชื้อ
3. ให้ญาติและผู้สูงอายุ สวมหน้ากากอนามัยตลอด 14 วัน
4. ตรวจวัดอุณหภูมิร่างกาย ล้างมือด้วยแอลกอฮอล์ 70 % ทุกคน
5. ให้ความรู้และอธิบายให้ผู้รับบริการรายใหม่และญาติทราบเกี่ยวกับการป้องกันการแพร่กระจายเชื้อโควิด-19
6. แยกห้องสำหรับผู้สูงอายุรายใหม่หลังกลับจากโรงพยาบาล ติดตามอาการอย่างใกล้ชิด
7. อาบน้ำ ทำความสะอาดร่างกาย เปลี่ยนเสื้อผ้าผู้สูงอายุรายใหม่ทันทีที่ตรวจประเมินทางร่างกายเรียบร้อยแล้ว และใส่หน้ากากอนามัยให้ผู้เข้าพักในรายที่ใส่ได้ (ในรายที่เป็นอัลไซเมอร์อาจงดเว้นเป็นกรณีพิเศษ)
8. จัดทีมพนักงานสำหรับดูแลเฉพาะผู้สูงอายุรายใหม่ และใส่อุปกรณ์ป้องกันตนเองขณะดูแล 14 วัน
9. หลังครบกำหนดการติดตาม 14 วัน ถ้าอาการทั่วไปปกติดีให้สามารถย้ายเข้าห้องพักในพื้นที่ปกติได้

มาตรการป้องกันและควบคุมโรคสำหรับกิจการดูแลผู้สูงอายุและผู้มีภาวะพึ่งพิง ในการป้องกันและควบคุมการระบาดของโรคติดเชื้อไวรัสโคโรนา 2019 (COVID – 19)

ผู้มาติดต่อ และผู้เข้าเยี่ยม ปฏิบัติตัว **ดังนี้**



หากมีประวัติเดินทางมาจาก
พื้นที่เสี่ยงในระยะเวลา 14
วันก่อนหน้า ให้งดการเข้ามา
ในสถานประกอบการโดย
เด็ดขาด



ล้างมือให้สะอาดอยู่เสมอทุกครั้งก่อนและหลัง
สัมผัสดูแลผู้สูงอายุ



งดการพาผู้สูงอายุออกนอก
สถานประกอบการ เว้นแต่พาไป
พบแพทย์ตามแผนการรักษา



หากมีอาการไข้ (อุณหภูมิ
เกิน 37.3 องศาเซลเซียส)
ไอ เจ็บคอ มีน้ำมูก หรือ
เหนื่อยหอบ ให้งดเยี่ยม
ผู้สูงอายุโดดเด็ดขาด



เข้าเยี่ยมเฉพาะญาติของผู้สูงอายุ งดการทำ
กิจกรรม งดการกอด หอม และการสัมผัส
ผู้สูงอายุคนอื่น ๆ

มาตรการป้องกันและควบคุมโรคสำหรับกิจการดูแลผู้สูงอายุและผู้มีภาวะพึ่งพิง ในการป้องกันและควบคุมการระบาดของโรคติดเชื้อไวรัสโคโรนา 2019 (COVID – 19)

แนวทางปฏิบัติพิเศษสำหรับการเฝ้าระวังในการดูแลผู้สูงอายุ / ผู้เข้าพัก

1. การสังเกตอาการของผู้สูงอายุอย่างใกล้ชิดเพราะการติดเชื้ออาจมีอาการไม่ชัดเจน เช่น ไม่มีไข้ แต่มีอาการอ่อนเพลีย เบื่ออาหาร หรือรับอาหารทางสายยางไม่ได้ ความสามารถในการช่วยเหลือตนเองลดลงอย่างรวดเร็ว ให้รีบปรึกษาแพทย์
2. การป้องกันการติดเชื้อภายในสถานดูแลโดยการใช้ อุปกรณ์ ภาชนะ อาหาร ส่วนตัวของแต่ละคน ล้างมือด้วยสบู่บ่อย ๆ เว้นระยะห่างระหว่างกัน 1 เมตร ใส่หน้ากากอนามัยถ้ามีการพูดคุยสื่อสาร
3. การจัดเตรียมสถานที่และแผนในการรองรับ กรณีเกิดการแพร่ระบาดของเชื้อไวรัส เมื่อเกิดการติดเชื้อดังนี้
 - 1) รายงานการติดเชื้อไปยังหน่วยงานศบค. และส่งต่อผู้ติดเชื้อไปโรงพยาบาล โดยประสานงานกับ 1669
 - 2) เฝ้าระวังสังเกตอาการและตรวจอุณหภูมิร่างกายและสัญญาณชีพของผู้สูงอายุและผู้ดูแลที่มีความเสี่ยงสัมผัสผู้ติดเชื้ออย่างสม่ำเสมอ
 - 3) ส่งต่อผู้สูงอายุเข้ารับการรักษาเมื่อมีไข้สูง โดยประสานงานกับ 1669
 - 4) แยกผู้ที่มีส่วนเกี่ยวข้องกับการสัมผัสเชื้อ โดยประสานงานกับ ศบค. เพื่อส่งตัวไปยังสถานที่กักตัว 14 วัน หรือกักตัวให้สถานดูแลผู้สูงอายุในห้องแยก

มาตรการป้องกันและควบคุมโรคสำหรับกิจการดูแลผู้สูงอายุและผู้มีภาวะพึ่งพิง ในการป้องกันและควบคุมการระบาดของโรคติดเชื้อไวรัสโคโรนา 2019 (COVID – 19)

พนักงานทำความสะอาด **ปฏิบัติตัว ดังนี้**



สวมเครื่องป้องกันส่วนบุคคล ได้แก่ หมวกคลุมผม หน้ากากอนามัย ถุงมือ และFace shield หรือแว่น เป็นต้น



ทำความสะอาดบริเวณที่มีคนเดินผ่าน รวมถึงบริเวณที่มีคนสัมผัสร่วมกัน เช่น ลูกบิดประตู ทุก 2 ชั่วโมง



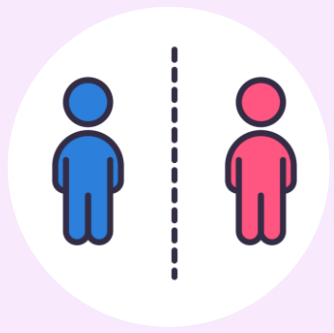
เก็บผ้าปูเตียง ปลอกหมอน เสื้อผ้าใช้แล้ว ผ้าขนหนู โดยให้ม้วนออกห่างจากตนเอง ไม่ควรเสบัดผ้า เพราะจะทำให้เกิดการฟุ้งกระจาย



ควรมีการจัดการขยะติดเชื้อสิ่งปฏิกูล และน้ำเสียที่เหมาะสม



ทำความสะอาดห้องสุขาสำหรับญาติ ทุกครั้งหลังมีการใช้บริการ กรณีห้องสุขารวมต้องทำความสะอาดทุก 1 ชั่วโมง



ควรแยกห้องน้ำสำหรับบุคคลภายนอกและบุคคลภายในอย่างชัดเจน



หากมีรถพยาบาลสำหรับสถานประกอบการเอง ให้ทำความสะอาดรถพยาบาลด้วยน้ำยาฆ่าเชื้อ ทุกครั้งหลังรับ - ส่งผู้ป่วย



ทำความสะอาด หรือเปลี่ยนอุปกรณ์หรือสิ่งของที่ให้บริการอย่างถูกสุขลักษณะ ทุกครั้งหลังให้บริการ

ร่วมด้วยช่วยกัน



ฝ่าฟัน COVID-19